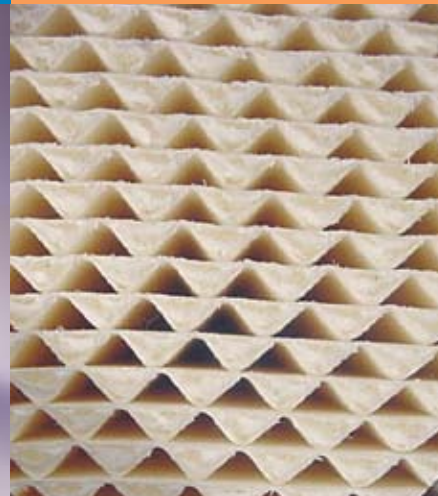


Les filtres à air PSD avec La technologie de filtration PowerCore™



PSD08 et PSD09 sont maintenant disponibles, bientôt les modèles avec un débit d'air supérieur (jusqu'à 1 060 pi³/mn) seront aussi disponibles !

Applications

- Équipement non routier fonctionnant dans des conditions poussiéreuses moyennes avec un débit d'air du moteur allant jusqu'à 370 pi³/mn (PSD08 et PSD09)
- La forme ronde du carter autorise un sens de montage plus étroit ou plus large. Les modèles comportent un accès de service à l'extrémité du filtre et un accès sur le côté
- Tolérance d'endurance de température -40° to 180°F / -40° to 82°C

Caractéristiques

- Les filtres à air PowerCore sont plus compacts à un certain degré de performance que les filtres réguliers plissés
- Protection du moteur accrue : Aucun mouvement, expansion, contraction ou rassemblement de média
- Encapsulation améliorée des contaminants : La poussière et la saleté restent emprisonnées par le filtre pendant le service

- Efficacité améliorée de la filtration :

- Trois fois plus efficace que le filtre plissé traditionnel
- La technologie de filtration PowerCore™ avec des tubes de pré-filtration d'efficacité supérieure améliore la protection du moteur

- Manipulation et entretien améliorés : Plus légers et plus petits, le changement du filtre se fait instantanément

- Élimination du filtre améliorée : Aucun métal, incinérable

- Le changement du filtre est facilité par son couvercle à pince

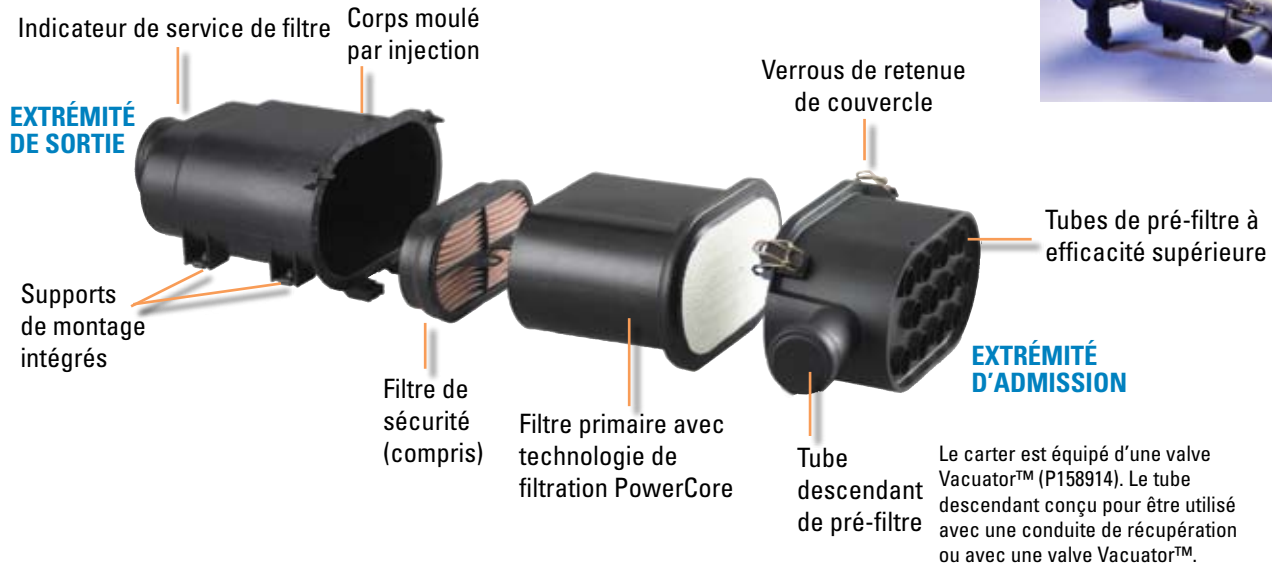
- Selon le sens de l'installation, il peut être utilisé avec une valve Vacuator™ ou une conduite de récupération

- Les supports de montage sont intégrés au corps du filtre à air : Élimine le besoin des bandes d'installation séparées

**Plus de
1,8 million de
filtres PowerCore™
ont été installés
depuis 1999 !**

Accès de service côté admission – PSD08

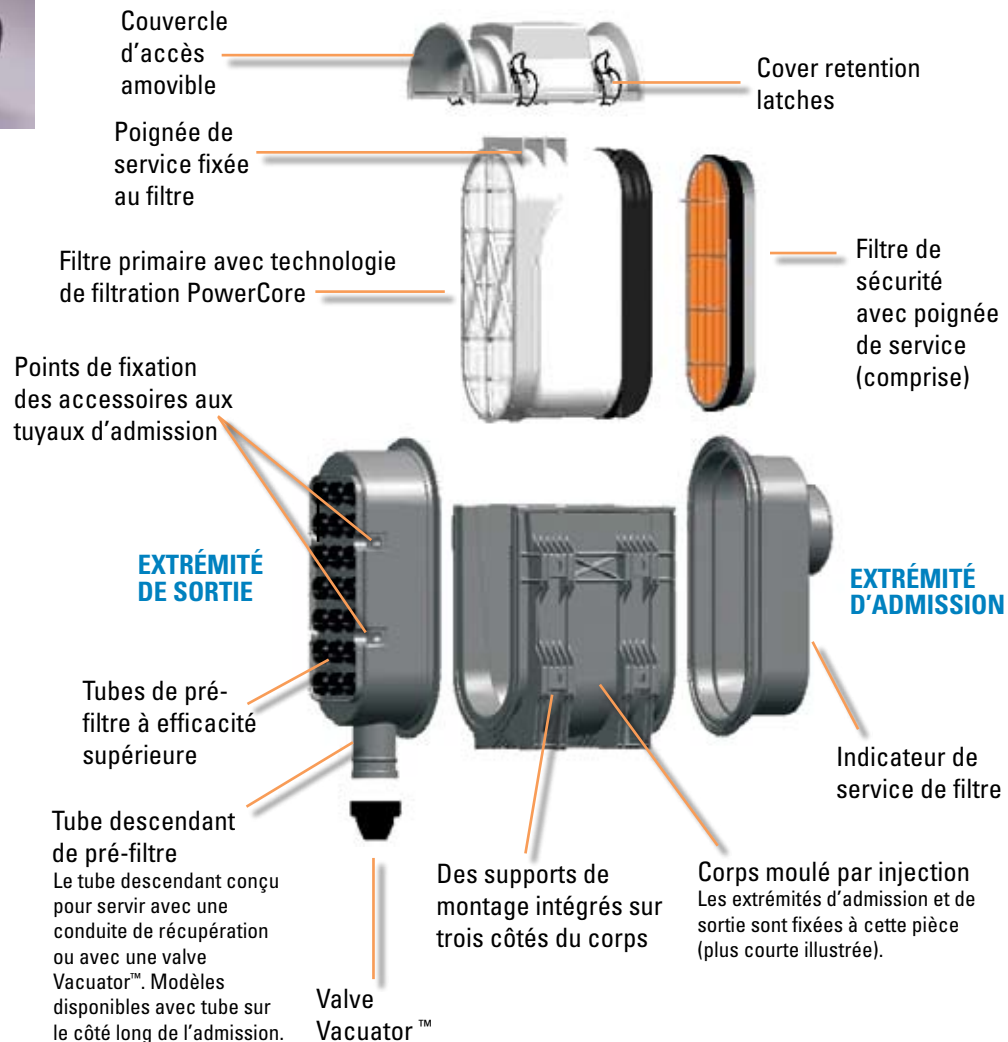
Vue agrandie du D080020. Pour un tube sur le côté long du côté admission (à l'opposé des colliers), préférez D080026.



Ce concept offre une plus grande flexibilité d'installation aux fabricants d'équipement.

Accès de service sur le côté – PSD09

Vue agrandie du modèle D090019. Pour un tube sur le côté long du côté admission, préférez D090020 ou D090022.



La technologie de filtration PowerCore™ offre une meilleure filtration

Grande efficacité

Le concept d'une cannelure bord à bord de la technologie de filtration PowerCore est trois fois plus efficace que les filtres plissés traditionnels

Protection du moteur

Aucun mouvement, expansion, contraction ou rassemblement de média, moins de poussière et de saleté sont transmises au moteur

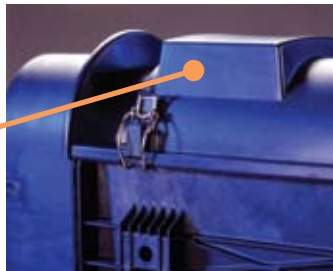
Encapsulation des contaminants

La poussière et la saleté ne se délogeront pas pendant le service

Entretien simple

Plus légers et plus petits, le changement des filtres se fait instantanément et ils sont exempts de métaux

Une poignée de service intégrée est directement fixée au filtre



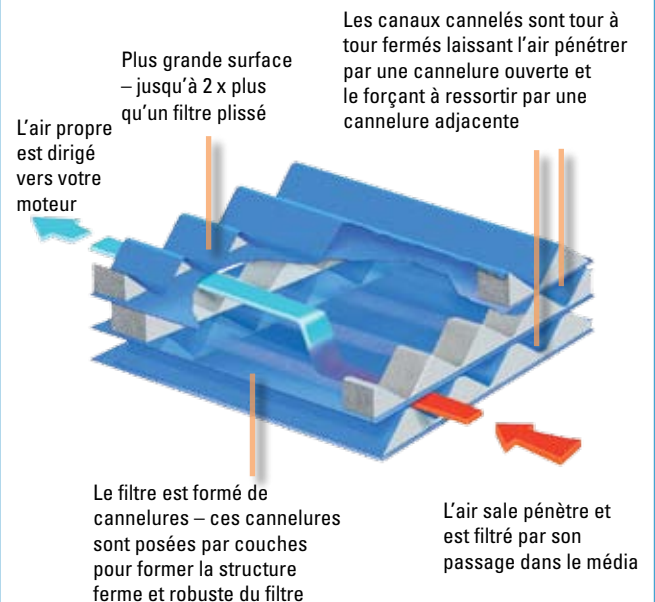
Concept de différenciation

Le concept des carters brevetés aux É.-U. et internationalement, les filtres et média de filtre est exclusif à Donaldson® PowerCore Filtration Technology (brevets supplémentaires en attente).

Donaldson fabrique des filtres à air avec la technologie de filtration PowerCore depuis 1999. Plus de 1 800 000 unités ont été installées sur divers types d'équipement à travers le monde.



PowerCore™
A DONALDSON FILTRATION TECHNOLOGY



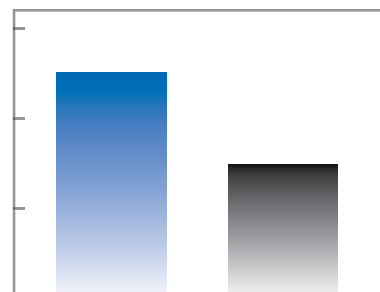
Capacité de retenue de poussières

Offre 100 % de retenue de poussières en plus pour un volume donné.



Efficacité générale

Efficacité améliorée de la filtration.



Accès de service sur le côté admission

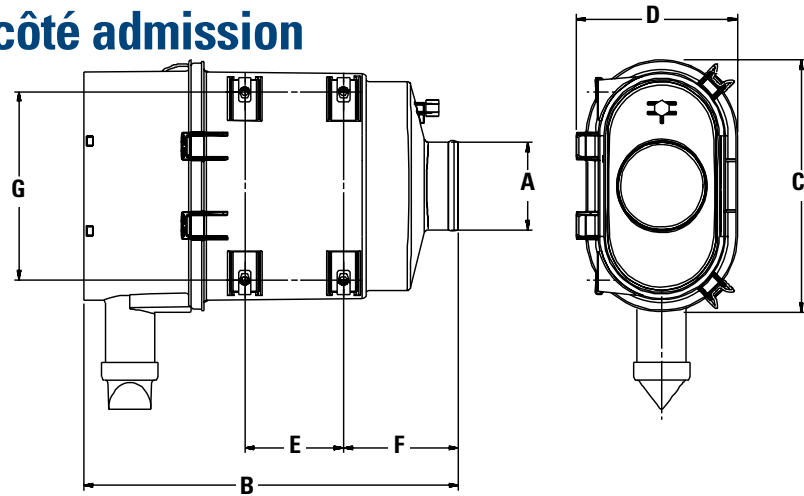


D080026

Poids de l'ensemble
2,2 kg.
4,8 liv.



D080020



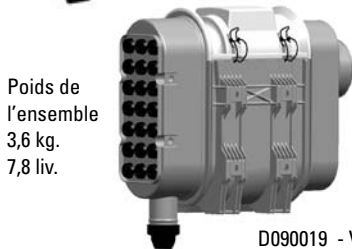
Débit d'air (pi ³ /mn)			No pièce carter.	A		B		C		D		E		F		G	
Bas	Moy	Haut		mm	po.	mm	po.	mm	po.	mm	po.	mm	po.	mm	po.	mm	po.
176 pi ³ /mn à 6 po H2O	206 pi ³ /mn à 8 po H2O	232 pi ³ /mn à 10 po H2O	D080020 Horizontal	89	3,50	380	14,97	256	10,07	154	6,05	100	3,94	117	4,59	191	7,50
			D080026 Vertical														

Pièces de service PSD08 : Filtre à air primaire – P608533, filtre de sécurité – P600975 et valve Vacuator™ - P158914

Accès de service sur le côté

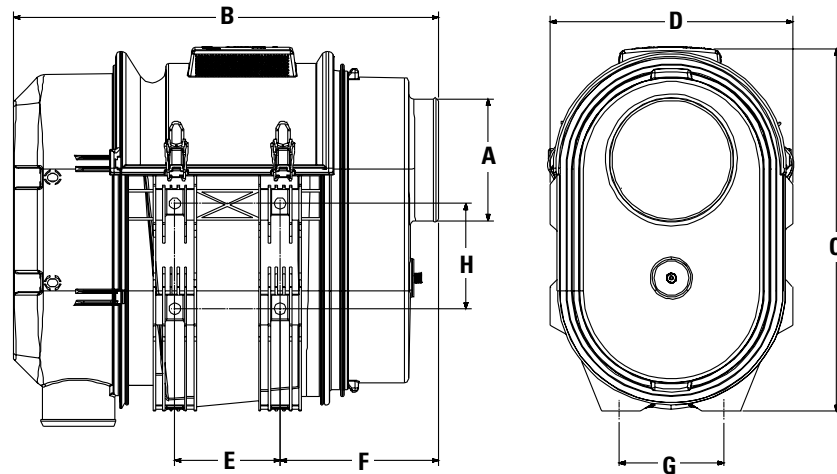


D090020 - Horizontal



D090019 - Vertical

Poids de l'ensemble
3,6 kg.
7,8 liv.



Débit d'air			No pièce carter.	A		B		C		D		E		F		G		H	
Bas	Moy	Haut		mm	po.	mm	po.	mm	po.	mm	po.	mm	po.	mm	po.	mm	po.	mm	po.
255 pi ³ /mn à 6 po H2O	300 pi ³ /mn à 8 po H2O	340 pi ³ /mn à 10 po H2O	D090019 Vertical	102	4,00	432	17,00	363	14,31	180	7,09	110	4,33	173	6,83	100	3,94	130	5,12
			D090020 Horizontal																
	320 pi ³ /mn à 9 po H2O	370 pi ³ /mn à 12 po H2O	D090021 Vertical			532	20,96	132	5,20										
			D090022 Horizontal																

Pièces de service PSD08 : D090019/D090020 – Ensemble - Filtre à air primaire – P608665, filtre de sécurité – P606121 et valve Vacuator™ - P158914

D090021/D090022 Ensemble - Filtre à air primaire – P608675, filtre de sécurité – P606121 et valve Vacuator™ - P158914



Donaldson

Donaldson Company, Inc.
Minneapolis, MN
55440-1299

www.donaldson.com

Amérique du nord et du sud
800-374-1374

Brochure No. F11206 (5/06)

© 2006 Donaldson Company, Inc.

Imprimée aux É.U.

Donaldson Company, Inc. se réserve le droit de changer ou d'interrompre la fabrication d'un modèle ou spécification en tout temps, sans préavis.