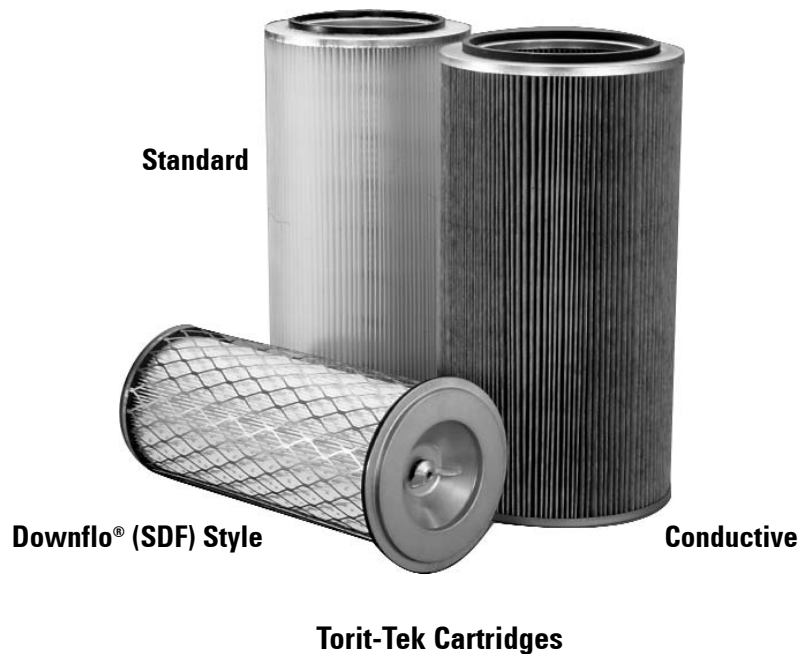


Torit-Tex™ Cartridge

A Genuine Torit-Built® Filter Engineered for Dust Collection



English

- Smooth, hydrophobic, state-of-the-art PTFE membrane provides excellent particle release during pulse cleaning.
- MERV* 16 filtration efficiency rating outperforms the competition.
- Start-up efficiency of 99.9% on 0.2-2 µm dust particles reflects highest industry standard (BIA Class C).
- Torit-Tex CD and HCD cartridges are conductive.**
- Torit-Tex HCD is for use in higher temperatures up to 275°F/135°C.
- Very good chemical tolerance.**

Español

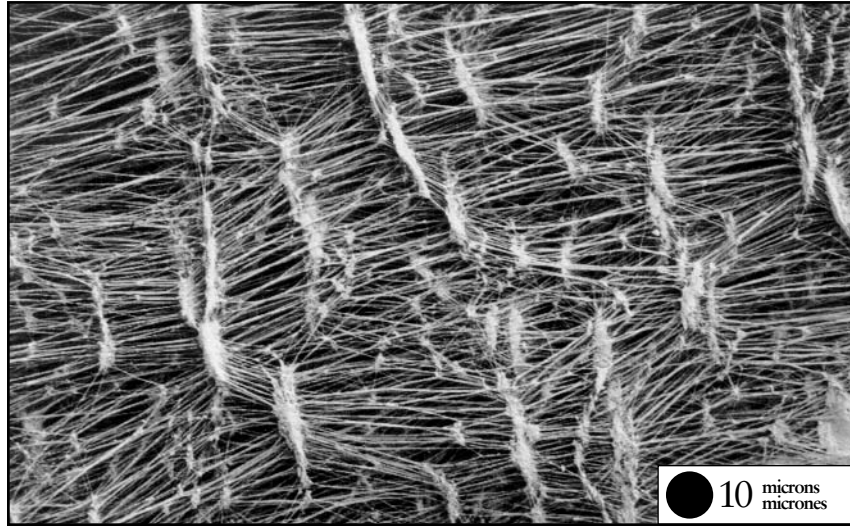
- Lo más avanzado en membrana PTFE, hidrofóbica lisa proporciona una excelente liberación de partículas durante la limpieza por pulsaciones.
- La calificación MERV* 16 del Valor de eficiencia mínima informado, supera a la competencia.
- Eficiencia de arranque de 99,9% en partículas de polvo de 0,2-2 µm refleja la más alta norma de la industria (BIA Clase C).
- Los cartuchos Torit-Tex CD y HCD son conductivos.**
- Torit-Tex HCD es para usarse a temperaturas más altas hasta un máximo de 275°/135° C.
- Muy buena tolerancia química.**

* Refer to Minimum Efficiency Reporting Value on page 4. • Consulte Valor de eficiencia mínima informado (MERV) en la página 4.

** Refer to Technical Information on page 4. • Consulte la información técnica en la página 4.

Torit-Text[®] Cartridges

SEM[†] Images • Imágenes SEM[†]



Torit-Text Media Magnified 600X
Medio Torit-Text magnificado 600 veces

Media Compatibility Data • Datos de compatibilidad del medio

Temperature Resistance Resistencia a la temperatura		Moisture Absorption* Absorción de humedad*	Chemical Tolerance* Tolerancia Química*		Abrasion Resistance Resistencia a la abrasión
STD	200°F	Maximum 0.5% @ 70°F (21°C) and 65% RH	Acids→Good	Oxidants→Good	Good per TAPPI 476 (Taber Method)
CD	93°C		Bases→Good	Solvents→Good	
HCD	275°F 135°C	Máxima 0,5% a 70°F (21°C) y 65% de HR	Ácidos→Buena	Oxidantes→Buena	Buena según TAPPI 476 (Método Taber)
			Bases→Buena	Solventes→Buena	

Applications

- Highly recommended for chemical, food, and industrial processing when product contamination must be minimized.
- Excellent performance in moist, hygroscopic, and agglomerative applications where the use of a PTFE membrane is suggested.
- Torit-Text CD and HCD are recommended for conditions where electrostatic charges can be hazardous.
- Torit-Text HCD can handle temperatures up to 275°F/135°C.

Aplicaciones

- Altamente recomendado para procesos químicos, alimenticios e industriales en que se debe minimizar la contaminación.
- Excelente rendimiento en aplicaciones húmedas, higroscópicas y aglomerativas donde se sugiere el uso de una membrana PTFE.
- Torit-Text CD y HCD se recomiendan para condiciones donde las cargas electrostáticas pueden ser peligrosas.
- Torit-Text HCD puede manejar temperaturas de hasta 275°F/135°C.

† Scanning Electron Microscope • Microscopio escaneador por electrones

* Refer to Technical Information on page 4. • Consulte la información técnica en la página 4.

Torit-Text[®] Cartridges

Specifications

Composition of Media

- PTFE surface membrane with average fiber diameters of 0.2 μm .
- Calendered spunbond polyester substrate with average fiber diameter of 14 μm .

Composition of Conductive Media

- PTFE surface membrane.
- Carbon impregnated spunbond polyester.

MERV* Rating

- MERV 16 filtration efficiency rating.

BIA Rating

- U, S, G, and C.

Conductivity for Torit-Text CD and HCD**

- Resistivity level 10^4 OHM.

Standard Construction

- Galvanized expanded metal liner 72% open area.
- Galvanized steel end caps.
- Standard urethane gasket or special hi-temp gasket.
- Optional stainless steel liner and end caps.

Especificaciones

Composición del medio

- Membrana superficial PTFE con fibra con un diámetro promedio de 0,2 μm .
- Sustrato de poliéster no tejido unido por temperatura a la fibra con un diámetro promedio de 14 μm .

Composición del medio conductor

- Membrana superficial PTFE.
- Poliéster tejido impregnado con carbón.

Calificación MERV*

- Calificación de eficiencia de filtración MERV 16.

Calificación BIA

- U, S, G y C.

Conductividad para Torit-Text CD y HCD**

- Nivel de resistencia 10^4 OHM.

Construcción estándar

- Area de cubierta de metal galvanizado expandido 72% abierta.
- Acero y tapas galvanizados.
- Junta de uretano estándar o empaque especial de alta temperatura.
- Cubierta y tapas finales opcionales de acero inoxidable.

Configurations • Configuraciones

Models	Filtration Area		Dimensions		Torit-Text	Torit-Text CD	Torit-Text HCD
	ft ²	m ²	in	mm			
BinVent	50	4.6	12.75 x 26	324 x 660	●		
Downdraft Bench	50	4.6	13.80 x 26	350 x 660	●		
Downflo [®]	50	4.6	12.75 x 26	324 x 660	●		
Downflo II	55	5.1	13.80 x 26	350 x 660	●	●	●
Downflo Oval	69	6.4	11.4 x 14.4 x 26	290 x 356 x 660	●		
Downflo WorkStation	69	6.4	11.4 x 14.4 x 26	290 x 356 x 660	●		
Downflo (SDF)	38	3.5	9.20 x 22.3	234 x 566	●		
ECB	50	4.6	12.75 x 26	324 x 660	●		
ProBooth [™]	50	4.6	12.75 x 26	324 x 660	●		
TD Large	50	4.6	12.75 x 26	324 x 660	●		
TD Small	25	2.3	7.90 x 16	200 x 406	●		

* Refer to Minimum Efficiency Reporting Value on page 4. • Consulte Valor de eficiencia mínima informado (MERV) en la página 4.

** Refer to Conductivity on page 4. • Consulte la Conductividad en la página 4.

Torit-[®] Cartridges

Minimum Efficiency Reporting Value • Valor de eficiencia mínima informado (MERV)

The Minimum Efficiency Reporting Value (MERV) of this filter cartridge has been determined through independent laboratory testing using ASHRAE 52.2 (1999) test standards. The MERV rating was determined at a face velocity of 118 feet per minute and loading up to four inches water gauge. Actual efficiency of any filter cartridge will vary according to the specific application parameters. Dust concentration, airflow, particle characteristics, and pulse cleaning methods all affect filtration efficiency.

El Valor de eficiencia mínima informado (MERV) de este cartucho para filtro fue determinado a través de pruebas de laboratorio independiente utilizando las normas de prueba ASHRAE 52.2 (1999). La calificación MERV fue determinada con una velocidad de pasaje de 36 m/min. y una carga de hasta 11 cm de columna de agua. La eficiencia real de todo cartucho para filtro varía según los parámetros específicos de la aplicación. La concentración de polvo, el caudal de aire, el tamaño de las partículas y los métodos de limpieza por pulsos son todos factores que afectan la eficiencia de filtración.

Moisture Absorption • Absorción de humedad

Environmental conditions involving combinations of high temperature, corrosive material, and moisture can reduce media strength. Reduction in media strength may compromise cartridge integrity and performance.

Las condiciones del medio ambiente que involucran combinaciones de alta temperatura, material corrosivo y humedad pueden reducir la fuerza del medio. La reducción de la fortaleza del medio de filtración puede perjudicar la integridad y rendimiento del cartucho.

Chemical Tolerance • Tolerancia química

A combination of chemicals may alter fiber resistance to the specified performance level. Chemical attack may compromise cartridge integrity and performance.

Una combinación de químicos podría alterar la resistencia de la fibra al nivel de desempeño especificado. El ataque químico puede perjudicar la integridad y rendimiento del cartucho.

Conductivity • Conductividad

Torit-Built[®] conductive filter cartridges are designed and tested in accordance with DIN 54345 and 51953 (testing of electrostatic properties) and BIA ZH 1/200 (guidelines for the prevention of ignition hazards resulting from electrostatic charges). Conductive cartridges are certified by DMT Mining Research and Testing Laboratories.

Los cartuchos de filtración conductivos Torit-Built[®] son diseñados y probados de conformidad con DIN 54345 y 51953 (prueba de propiedades electrostáticas) y BIAZH 1/200 (directrices para la prevención de riesgos de incendio resultantes de cargas electrostáticas.) Los cartuchos conductivos son certificados por DMT Mining Research and Testing Laboratories.



Donaldson.

Filtration Solutions

Donaldson Company, Inc.
Industrial Air Filtration
P.O. Box 1299
Minneapolis, MN 55440

Tel 800-365-1331(USA)
Tel 800-343-3639 (within Mexico)
dustmktg@mail.donaldson.com
www.donaldsonorit.com

Significantly improve the performance of your collector with genuine Donaldson Torit replacement filters and parts.

Visit us at www.donaldsondynamic.com



Information in this document is subject to change without notice.
© 1996 Donaldson Co., Inc.
Printed in U.S.A. on recycled paper
Data Sheet Torit-[®]Tex (10/05)