

## **El prefiltro TopSpin™ de Donaldson puede maximizar claramente su sistema de admisión de aire**



**El TopSpin de Donaldson alarga la vida del elemento primario de aire, incrementa el rendimiento del sistema y prolonga la vida del motor.**

**La transparencia del prefiltro Donaldson TopSpin le permite ver su funcionamiento y funciona perfectamente con todo tipo de equipo, desde los tractores de oruga hasta los tractores de granja y los cargadores de dirección deslizante.**

## El TopSpin de Donaldson alarga la vida de su elemento de aire

Si su vehículo ya tiene un prefiltro es porque usted obviamente reconoce su importancia. Un prefiltro alarga la vida de su elemento de aire, reduce los costos generales y de los elementos. El TopSpin de Donaldson separa una mayor cantidad de residuos y contaminantes en comparación con los productos de la competencia.

### Separa hasta el 85% de los contaminantes entrantes de acuerdo con la norma ISO 5011/SAE J726

Prolonga mucho la vida de los elementos de aire

Reduce el uso de los elementos de aire

Disminuye el costo por hora de operación

Expulsa automáticamente la mezcla de residuos

Prefiltra más del 99% de las partículas de 20 micras y mayores

### Funciona a menos RPM

Menos ruido

Mayor vida del cojinete

Menor restricción

### Auto-limpieza y auto-expulsión

Sin mantenimiento de limpieza para el recipiente

No requiere eyector de descarga

### Fácil instalación

Instalación rápida

Sólo se aprieta una abrazadera

No requiere cables ni energía

### Doble montaje de cojinetes

Diseño más robusto

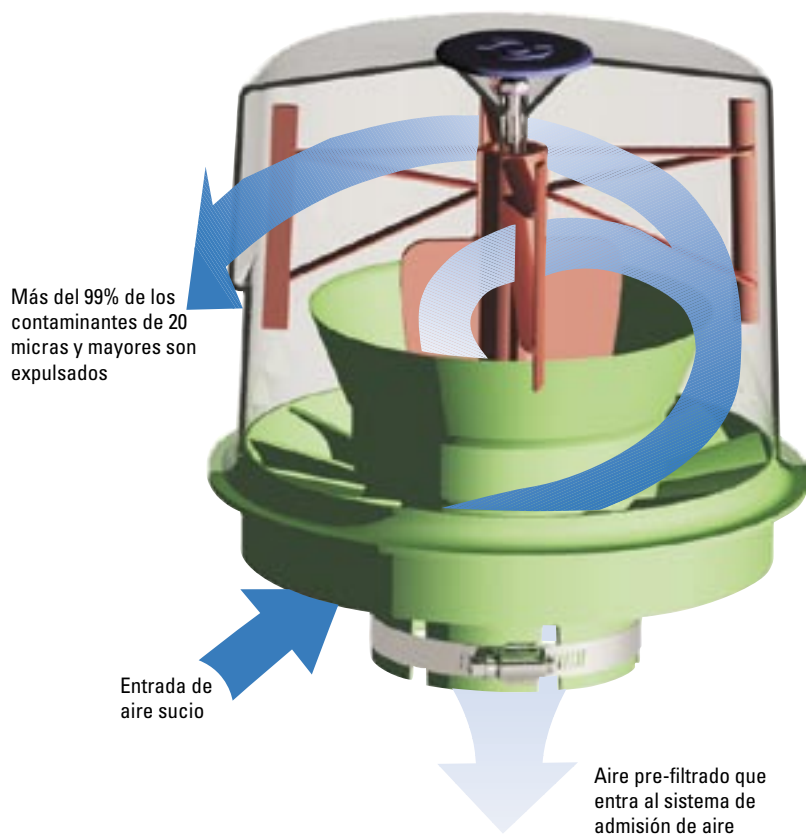
Prolonga la vida de los cojinetes

### Peso más liviano

Más liviano que los prefiltros de la competencia

Más liviano que los prefiltros transparentes originales de Donaldson

## Cómo funciona

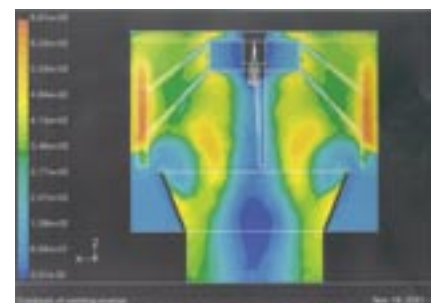


Los productos TopSpin™ están protegidos internacionalmente por patentes, marcas comerciales y diseños registrados, tanto vigentes como en trámite.



El TopSpin tiene un diseño aerodinámico realizado con un material ligero, durable y que no se corroe, lo que le permite tolerar todas las condiciones climáticas y de trabajo.

Durante el proceso de desarrollo del producto, los ingenieros de Donaldson utilizaron sofisticadas herramientas de análisis de caudal (Fluent CFD) para predecir y simular las condiciones reales del caudal. Con esta herramienta analítica se pueden predecir la dirección del caudal, los rangos de velocidad, la identificación de la zona de recirculación y rastreo y eficacia de las partículas.

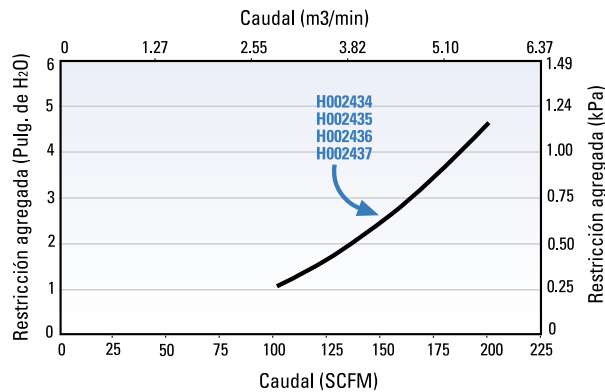


Esta imagen CFD fue tomada durante el desarrollo del Donaldson TopSpin.

## Curvas de rendimiento

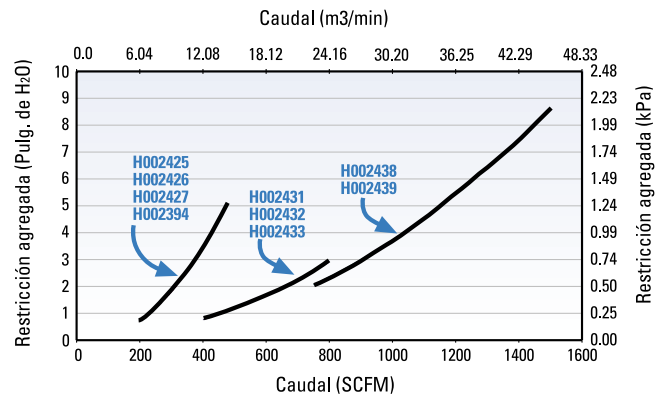
El prefiltro TopSpin de Donaldson tiene la menor restricción que cualquiera de las marcas competidoras probadas, incluso nuestro prefiltro transparente original.

Se efectuaron varias pruebas según las normas ISO 5001 y SAE J726. Los resultados promedio se muestran en las tablas a continuación.



Una restricción más baja significa que:

- Su motor “respira” mejor
- Puede reducir el uso de los elementos de aire
- Tendrá costos más bajos por hora de operación
- Se acumula más polvo en el elemento cuando su mantenimiento es por restricción



## Especificaciones y Dimensiones

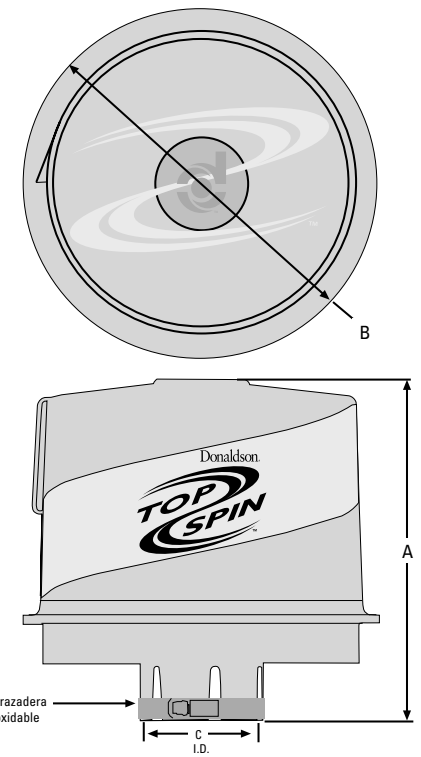
El TopSpin de Donaldson se puede montar horizontal o verticalmente. Se incluyen instrucciones de instalación, abrazadera inoxidable y garantía.

D.I. de salida (C)		Altura total (A)		Diam. del cuerpo (B)		Núm. de pieza	Rango de caudal de funcionamiento		Peso	
in.	mm	in.	mm	in.	mm		CFM	m3/min	lbs.	kg.
2.03	56	5.75	146	6.38	162	H002434	90-200	2.5-5.7	1.0	0.4
2.27	58	5.75	146	6.38	162	H002435	90-200	2.5-5.7	1.0	0.4
2.53	64	5.75	146	6.38	162	H002436	90-200	2.5-5.7	1.0	0.4
3.03	77	5.75	146	6.38	162	H002437	90-200	2.5-5.7	1.0	0.4
3.07	78	9.39	238	9.51	242	H002425	200-450	5.7-12.7	2.2	1.0
3.83	97	9.39	238	9.51	242	H002426	200-450	5.7-12.7	2.2	1.0
4.06	103	9.39	238	9.51	242	H002394	200-450	5.7-12.7	2.2	1.0
		11.30	287	11.32	288	H002431	450-750	12.7-21.2	2.7	1.2
4.56	116	9.39	238	9.51	242	H002427	200-450	5.7-12.7	2.2	1.0
		11.30	287	11.32	288	H002432	450-750	12.7-21.2	2.7	1.2
5.03	128	11.30	287	11.32	288	H002433	450-750	12.7-21.2	2.7	1.2
6.03	153	13.57	345	15.62	397	H002438	750-1500	21.2-42.5	6.0	2.7
7.03	179	13.57	345	15.62	397	H002439	750-1500	21.2-42.5	6.0	2.7

SCFM = Standard Cubic Feet per Minute (Estándar Pies Cúbicos por Minuto).

El procedimiento de prueba ISO5011/SAEJ726 se usó para extraer los resultados de las tablas precedentes. La ISO5011/SAEJ726 es una prueba ampliamente aceptada en la industria por los fabricantes de equipos originales (OEM) para evaluar la eficacia de los componentes del sistema de admisión de aire. Los resultados son un promedio de las pruebas practicadas a varias unidades.

Las referencias cruzadas entre el prefiltro transparente original de Donaldson y el prefiltro TopSpin se encuentran en la contratapa.



Rango de temperatura de funcionamiento:  
-40 a 180 °F (-40 a 82 °C)

**¡Elimina el vaciado del recipiente!**

Si su equipo tiene uno de los prefiltros originales transparentes de Donaldson, el cambio al prefiltro TopSpin puede eliminar la rutina de vaciar el recipiente.



Prefiltros transparentes de Donaldson

Prefiltro transparente	Prefiltro TopSpin™
H000820	H002425
H000821	H002426
H000858	H002394
H000823	H002427
H001250	H002435
H001251	H002436
H001249	H002437
H001823	H002434
H002043	H002433
H002044	H002432
H002045	H002431
H002223	H002438
H002224	H002439

*Póngase en contacto con Donaldson o con su distribuidor local Donaldson para que le proporcione información de precios y disponibilidad.*



**Donaldson**

Donaldson Company, Inc.  
Minneapolis, MN  
55440-1299

[www.donaldson.com](http://www.donaldson.com)

**Folleto Núm. F111109 (5/05)**

© 2005 Impreso en E.U.A.  
Empresa con igualdad de oportunidades en el empleo  
Donaldson Company, Inc. se reserva el derecho de cambiar o discontinuar cualquier especificación del modelo en cualquier momento y sin previo aviso.

**Estados Unidos y Canadá**  
800-374-1374

**América Latina y el Caribe**  
952-703-4799

**México**  
52-55-5557-8128

**Europe & Middle East**  
32-16-38-3811

**Asia Pacific**  
65-6311-7373