



Donaldson.
FILTRATION SOLUTIONS

Prozessfiltration Von rein bis steril

P-EG

HERAUSRAGENDE MERKMALE:

- Qualitativ hochwertige Edelstahlausführung
- Extreme geringer Druckverlust
- Verschiedene Anschlussvarianten
- Einsetzbar von 60m³/h bis 19.200m³/h



INDUSTRIEN:



- Lebensmittel- und Getränkeindustrie



- Anlagenbau



- Chemische Industrie



- Pharmazeutische Industrie



- Automobilindustrie

Donaldson Filtration Deutschland GmbH
Büssingstr. 1
42781 Haan
Deutschland

Web: www.donaldson.com

Donaldson®
Ultrafilter

PRODUKTBESCHREIBUNG

P-EG Filtergehäuse sind für die Aufbereitung von Druckluft oder anderen Gasen im industriellen Einsatzbereich entwickelt. Sie bieten aufgrund einer optimierten Konstruktion geringe Differenzdrücke bei hohen Durchflussraten. Eine Vielzahl verschiedener Gehäusegrößen mit unterschiedlichen Anschlüssen ermöglicht es, das Filtersystem immer genau auf die jeweiligen Anforderungen hin auszulegen.

In dieser Baureihe sind 18 verschiedene Gehäusegrößen für Volumenströme von 60 bis 19.200 Nm³/h (bezogen auf 7 bar (ü)) erhältlich. Mit dem Donaldson Steckanschluss ist immer ein sicherer Sitz der Elemente gewährleistet. Aufgrund eines Baukastensystems, können verschiedene Elementetypen in das Gehäuse eingebaut werden.

Das P-EG Gehäuse wurde für folgende Anwendungen entwickelt und ausgelegt:

Filtration von Luft, Gasen

- Druckluft
- Kohlendioxid
- Technische Gase

Filtration von Dampf

RICHTLINIEN

Alle Gehäuse der P-EG Baureihe entsprechen den Anforderungen der

- FDA CFR Code of Federal Regulations Title 21
- Druckgeräterichtlinie 2014/68/EU

FDA



PRODUKTSPEZIFIKATIONEN

Produktspezifikationen

**Innere Oberflächen-
beschaffenheit :**

- 0006-0288: gebeizt und passiviert Ra < 1,6*
- 0432-1920: gebeizt und passiviert

**Äußere Oberflächen-
beschaffenheit :**

- 0006-0288: gebeizt, passiviert und poliert Ra < 1,6*
- 0432-1920: gebeizt und passiviert

**Maximaler
Betriebsüberdruck:**

- 0006-0192: 16 bar
- 0288: 12 bar
- 0432-1920: 10 bar

**Maximale
Betriebstemperatur:**

- -25 / +150°C

Anschlussvarianten:

- BSP Gewindeanschluss (Standard für 0006-0288 Single-Gehäuse)
- DIN Flanschanschluss (Standard ab 0432 Multiple-Gehäuse)
- Anschweißenden

*Ra –Werte beziehen sich nicht auf Schweißnähte

PROZESSFILTER P-EG 0006-0288 MIT GEWINDEANSCHLUSS

Pos.	Stck.	Benennung
6	2	Stopfen ¼"
5	1	Filterelement
4	1	Nutmutter
3	1	Gehäusedichtung
2	1	Gehäuseunterteil
1	1	Gehäuseoberteil

Max. Betriebsüberdruck:

0006-0192: 16 bar

0288: 12 bar

Testdruck:

1.4301 1.4404

0006-0192 29,3 bar 27,0 bar

0288: 22,0 bar 20,2 bar

Zul. Betriebstemperatur -25 / +150°C

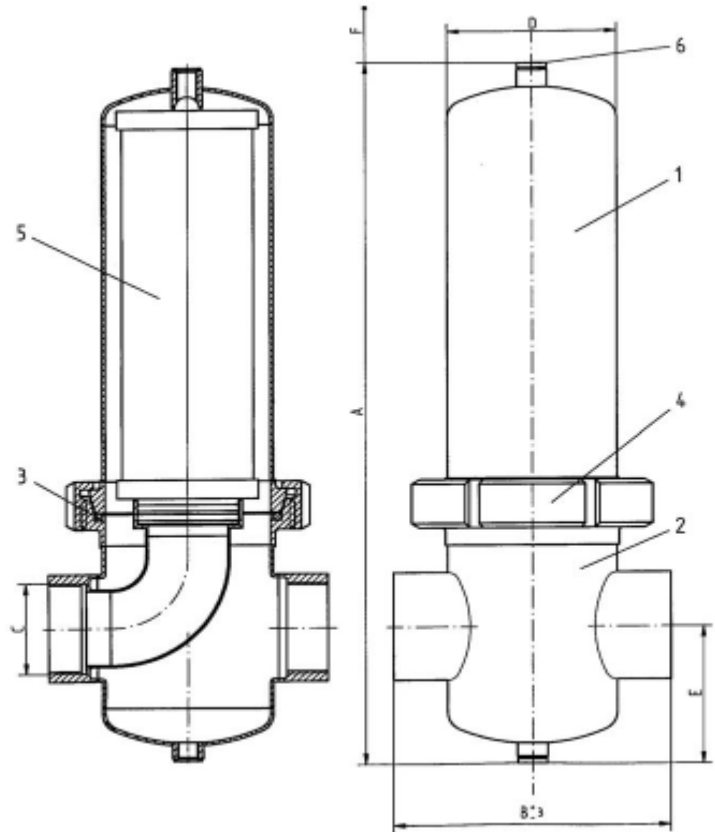
Werkstoff Gehäuse: 1.4301 oder 1.4404/1.4435

Anbauteile: 1.4301

Oberflächenbehandlung:

Innen Ra 1,6*; gebeizt und passiviert

Außen Ra 1,6*; gebeizt, passiviert und poliert



*Ra –Werte beziehen sich nicht auf Schweißnähte

Einstufung nach 2016/68/EU für Fluide der Gruppe 2

P-EG 0006-0048 Art. 4, par. 3

P-EG 0072-0288 Kat. I

Größe	Volumen (l)	Gewicht (kg)	A mm	B mm	C	ØD mm	E mm	F mm	Element
0006	0,55	1,7	215	108	G ¼	70	55	90	03/10
0009	0,65	1,9	245	108	G ⅜	70	55	120	04/10
0012	0,65	1,9	245	108	G ½	70	55	120	04/20
0018	0,75	2,0	270	125	G ¾	70	55	150	05/20
0027	1,0	2,6	295	125	G 1	85	75	150	05/25
0036	1,25	3,0	345	140	G 1¼	85	75	200	07/25
0048	2,3	4,3	390	170	G 1½	104	100	200	07/30
0072	3,3	4,8	465	170	G 2	104	100	280	10/30
0108	4,3	5,3	590	170	G 2	104	100	450	15/30
0144	8,0	9,0	735	216	G 2½	129	110	580	20/30
0192	11,1	10,8	1000	216	G 3	129	110	850	30/30
0288	16,5	16,2	1025	240	G 3	154	120	850	30/50

PROZESSFILTER P-EG 0006-0288 MIT ANSCHWEIßANSCHLUSS FÜR ISO-ROHR

Pos.	Stck.	Benennung
6	2	Stopfen 1/4"
5	1	Filterelement
4	1	Nutmutter
3	1	Gehäusedichtung
2	1	Gehäuseunterteil
1	1	Gehäuseoberteil

Max. Betriebsüberdruck:

0006-0192: 16 bar

0288: 12 bar

Testdruck:

1.4301 1.4404

0006-0192 29,3 bar 27,0 bar

0288: 22,0 bar 20,2 bar

Zul. Betriebstemperatur -25 / +150°C

Werkstoff Gehäuse: 1.4301 oder
1.4404/1.4435

Anbauteile: 1.4301

Oberflächenbehandlung:

Innen Ra 1,6*; gebeizt und passiviert

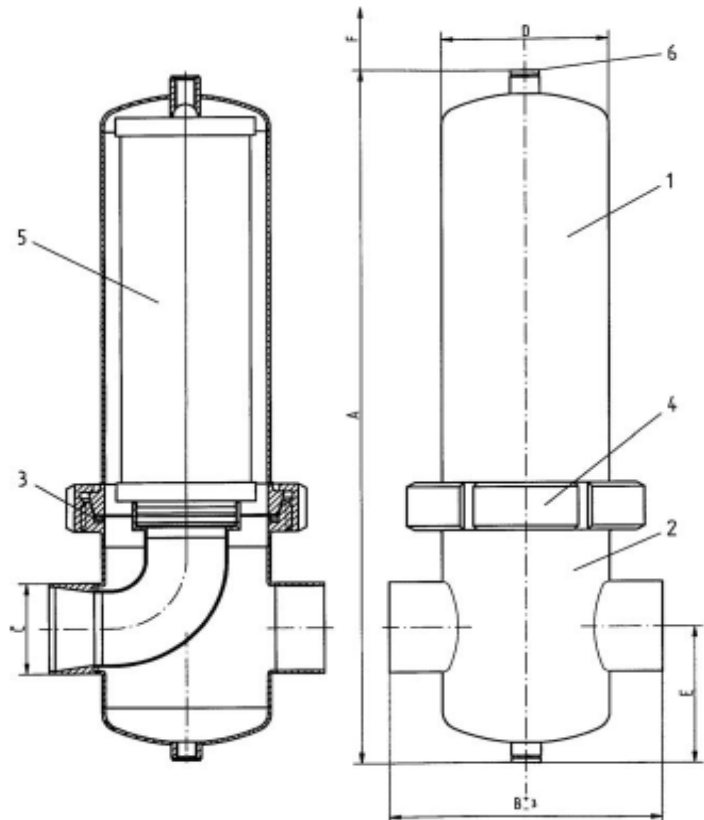
Außen Ra 1,6*; gebeizt, passiviert und poliert

*Ra -Werte beziehen sich nicht auf Schweißnähte

Einstufung nach 201/68/EU für Fluide der Gruppe 2

P-EG 0006-0048 Art. 4, par. 3

P-EG 0072-0288 Kat. I



Größe	Volumen (l)	Gewicht (kg)	A mm	B mm	C	ØD mm	E mm	F mm	Element
0006	0,55	1,7	215	108	17.2/DN 10	70	55	90	03/10
0009	0,65	1,9	245	108	17.2/DN 10	70	55	120	04/10
0012	0,65	1,9	245	108	21.3/DN15	70	55	120	04/20
0018	0,75	2,0	270	125	26.9/DN 20	70	55	150	05/20
0027	1,0	2,6	295	135	33.7/DN 25	85	75	150	05/25
0036	1,25	3,0	345	140	42.4/DN 32	85	75	200	07/25
0048	2,3	4,3	390	170	48.3/DN 40	104	100	200	07/30
0072	3,3	4,8	465	170	60.3/DN 50	104	100	280	10/30
0108	4,3	5,3	590	170	60.3/DN 50	104	100	450	15/30
0144	8,0	9,0	735	200	76.1/DN 65	129	110	580	20/30
0192	11,1	10,8	1000	200	88.9/DN 80	129	110	850	30/30
0288	16,5	16,2	1025	240	88.9/DN 80	154	120	850	30/50

PROZESSFILTER P-EG 0006-0288 MIT FLANSCHANSCHLUSS

Pos.	Stck.	Benennung
6	2	Stopfen 1/4"
5	1	Filterelement
4	1	Nutmutter
3	1	Gehäusedichtung
2	1	Gehäuseunterteil
1	1	Gehäuseoberteil

Max. Betriebsüberdruck:

0006-0192: 16 bar

0288: 12 bar

Testdruck:

0006-0192 1.4301 1.4404
29.3 bar 27.0 bar

0288: 22.0 bar 20.2 bar

Zul. Betriebstemperatur -25 / +150°C

Werkstoff Gehäuse: 1.4301 oder
1.4404/1.4435

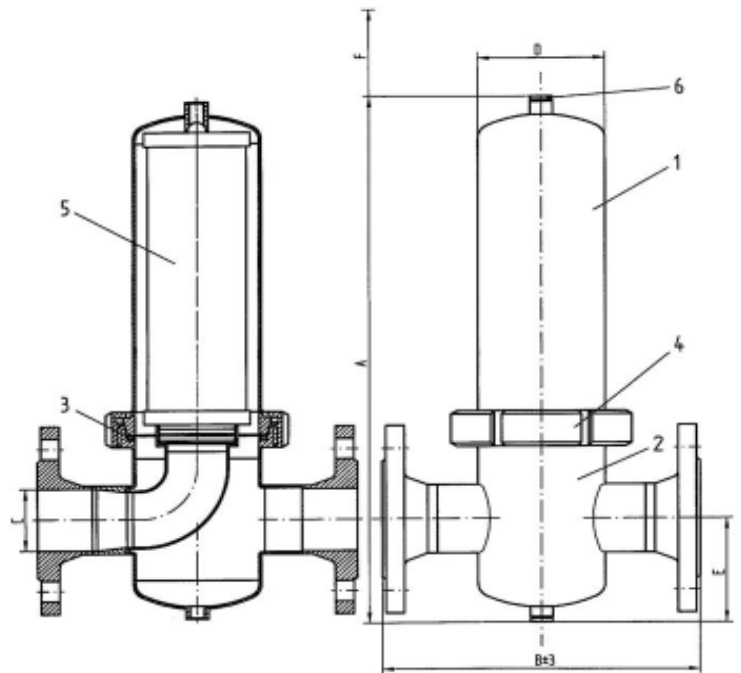
Anbauteile: 1.4301

Oberflächenbehandlung:

Innen Ra 1,6*; gebeizt und passiviert

Außen Ra 1,6*; gebeizt, passiviert und poliert

*Ra –Werte beziehen sich nicht auf Schweißnähte



Einstufung nach 2014/68/EU für Fluide der Gruppe 2

P-EG 0006-0048 Art. 4, par. 3

P-EG 0072-0288 Kat. I

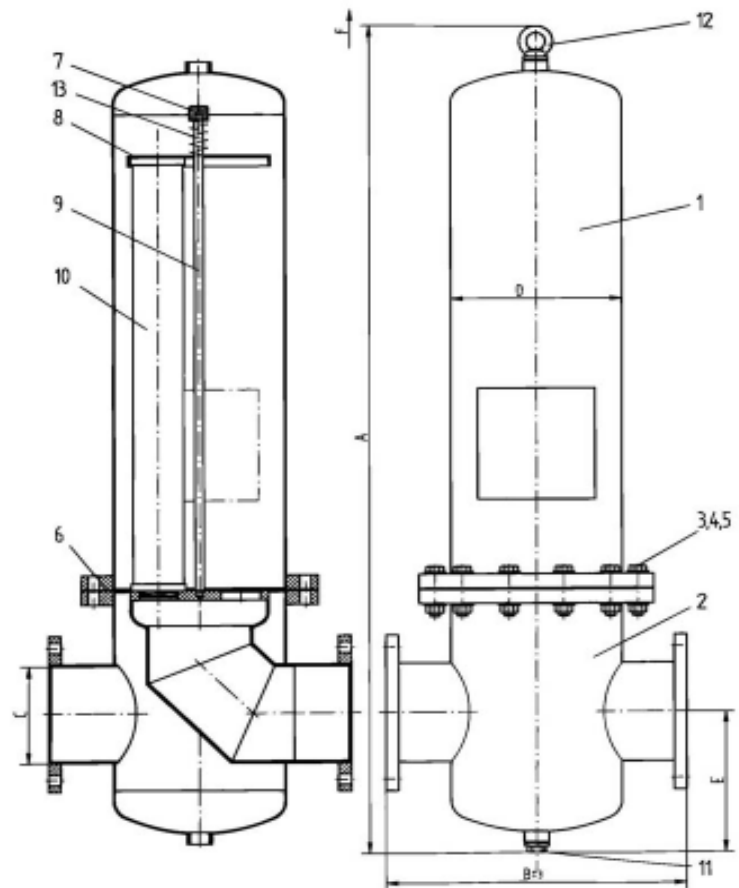
Größe	Volumen (l)	Gewicht (kg)	A mm	B mm	C	ØD mm	E mm	F mm	Element
0006	0,55	2,7	215	180	DN 10	70	55	90	03/10
0009	0,65	2,9	245	180	DN 10	70	55	120	04/10
0012	0,65	3,4	245	180	DN 15	70	55	120	04/20
0018	0,75	4,0	270	202	DN 20	70	55	150	05/20
0027	1,0	4,8	295	212	DN 25	85	75	150	05/25
0036	1,25	6,4	345	220	DN 32	85	75	200	07/25
0048	2,3	8,0	390	254	DN 40	104	100	200	07/30
0072	3,3	10,0	465	260	DN 50	104	100	280	10/30
0108	4,3	10,5	590	260	DN 50	104	100	450	15/30
0144	8,0	15,0	735	290	DN 65	129	110	580	20/30
0192	11,1	18,2	1000	300	DN 80	129	110	850	30/30
0288	16,5	23,6	1025	340	DN 80	154	120	850	30/50

PROZESSFILTER P-EG 0432-1920 MIT FLANSCHANSCHLUSS

Pos.	Benennung
13	Druckfeder
12	Ringschraube
11	Stopfen
10	Filterelement
9	Zuganker
8	Stützteller
7	Spannmutter
6	Flachdichtung
5	Sechskantmutter
4	Unterlegscheibe
3	Sechskantschraube
2	Gehäuseunterteil
1	Gehäuseoberteil

Zul. Betriebsüberdruck:	10 bar
Testdruck:	18.3 bar
Zul. Betriebstemperatur:	-25 / +150°C
Werkstoff Gehäuse:	1.4301
Anbauteile:	1.4301
Oberflächenbehandlung:	Gebeizt und passiviert

Einstufung nach 2014/68/EU für Fluide der Gruppe 2	
P-EG 0432-0768	Kat. II
P-EG 1152-1920	Kat. III



Größe	Volumen (l)	Gewicht (kg)	A mm	B mm	C	ØD mm	E mm	F mm	Element
0432	36	43	1090	410	DN 100	219.1	200	580	3x 20/30
0576	54	44	1350	410	DN 100	219.1	200	850	3x 30/30
0768	77	70	1410	480	DN 150	273	240	850	4x 30/30
1152	110	80	1460	540	DN 150	323.9	250	850	6x 30/30
1536	190	135	1600	660	DN 200	406.4	300	850	8x 30/30
1920	190	135	1600	660	DN 200	406.4	300	850	10x 30/30

Technische Änderungen vorbehalten 08/2009

- Für Informationen zu Integritätstest-Equipment oder Integritätstest - Services kontaktieren Sie Ihren Donaldson Vertriebsingenieur oder Besuchen Sie uns auf www.donaldson.com!