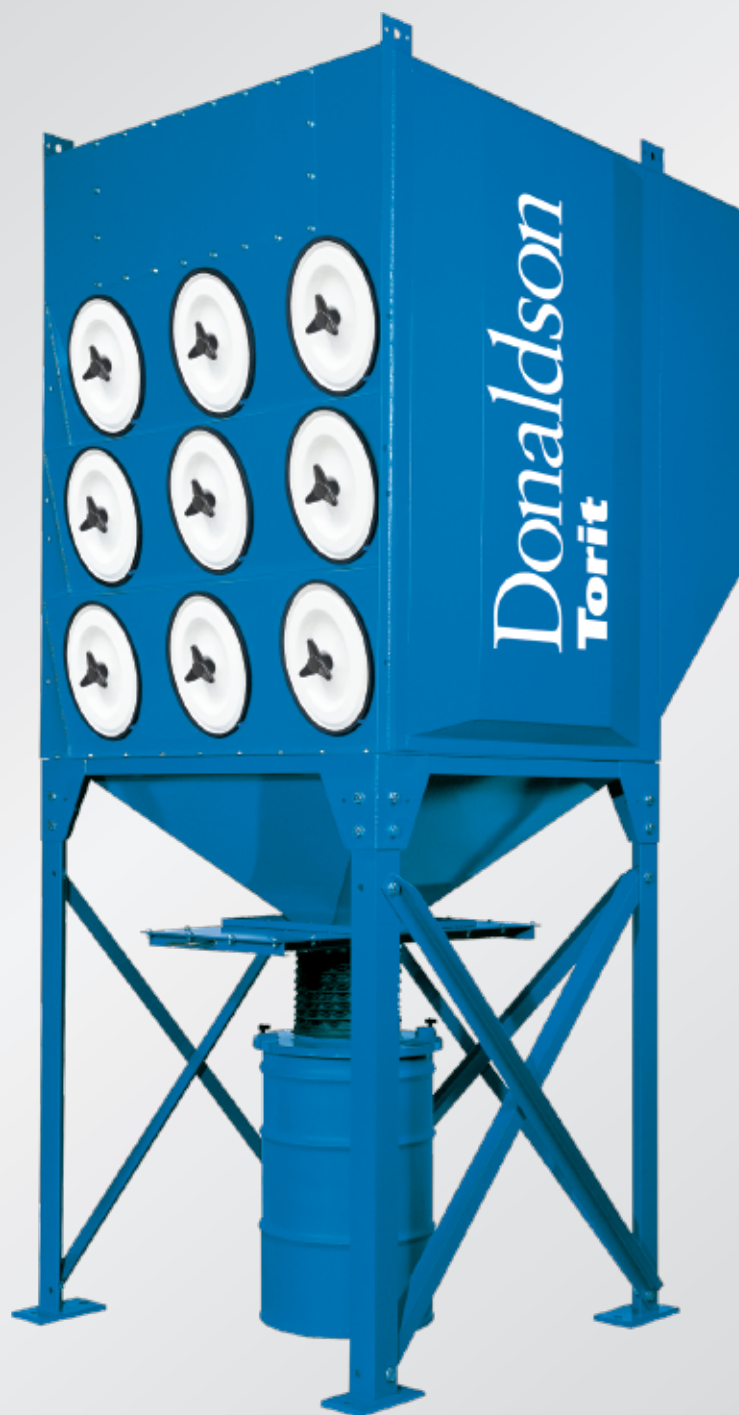
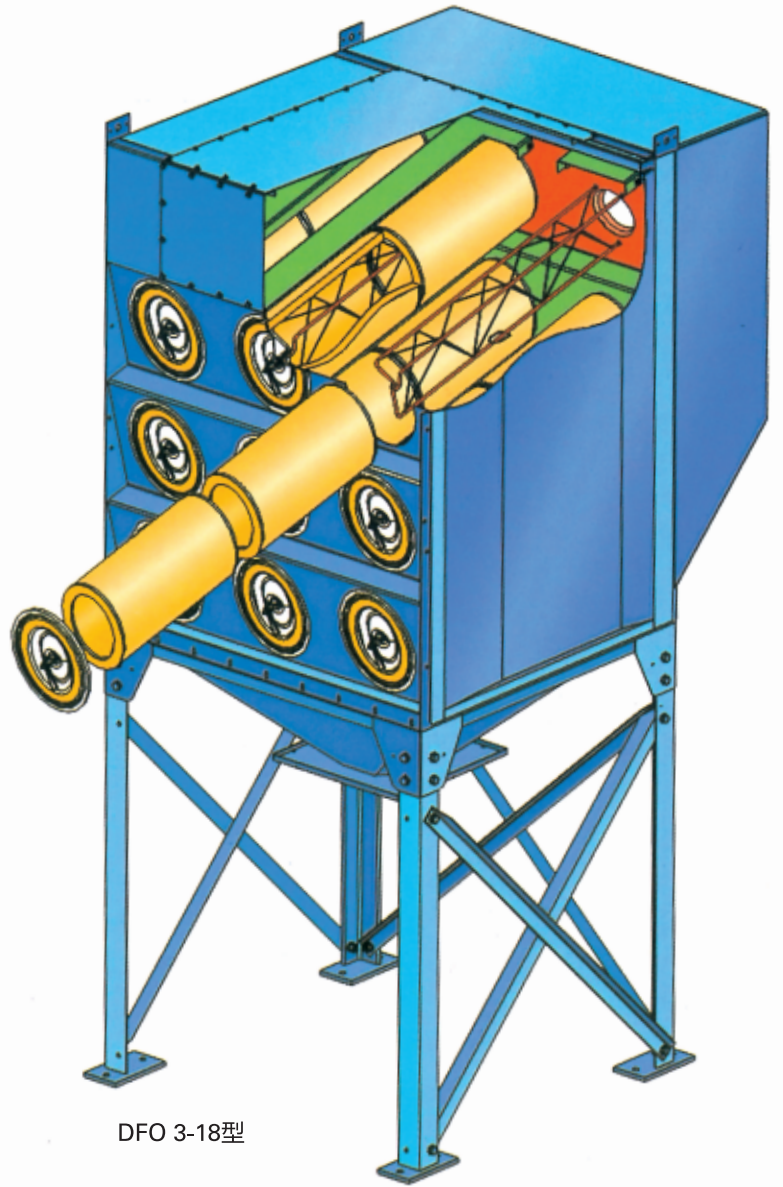


Donaldson<sup>®</sup>  
Torit<sup>®</sup>

Torit<sup>®</sup> DFO  
沉流式除尘器



# 越大不再是越好



DFO 3-18型

新开发的DFO比一般的除尘器多25%的处理风量，并且降低了箱体内的气流速度。新设计将一个较大的横截面流动区域和一个流线型气流结合起来，能增加除尘器的处理能力，减少潜在的介质磨损。

其它需要16个滤筒的除尘器，现在DFO只需要12个滤筒就足够了。减少所需滤筒的数量意味着采购成本的下降，及滤筒更换成本的降低。而且占地面积\*小，增加工厂可使用空间。

\* 用DFO除尘器来替换标准的除尘器，不能保证其占地面积小。  
(即需要配套)

# 新设计的 Downflo<sup>®</sup> Oval 1<sup>™</sup> (DFO) 沉流式除尘器

在一个小巧、高效的除尘器上，  
采用了独特的椭圆型滤筒，  
从而使得处理风量比一般的除尘器多25%，  
气流线路得以改善，  
脉冲清洁压力提高29%。



跳出  
圆圈  
领先  
一步

## 改变您对除尘器的 思维方式：

为了增加处理风量，你需要更多的过滤面积？  
再想一想……。

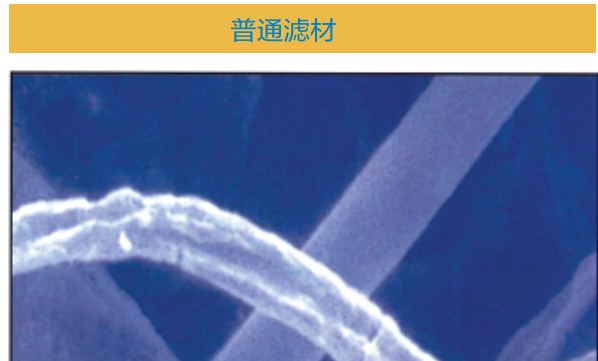
新设计的箱体、独有的滤筒和一个经过优化的清灰系统，  
使得DFO除尘器能增加处理风量而不增加箱体的风速。

经16000小时的实验室和现场测试，并处理了超过1,400,000  
磅的烟尘之后，我们对体积较小的DFO除尘器的优质性能充  
满了信心。

# 令人瞩目之DFO 源自独一无二之椭圆型滤筒

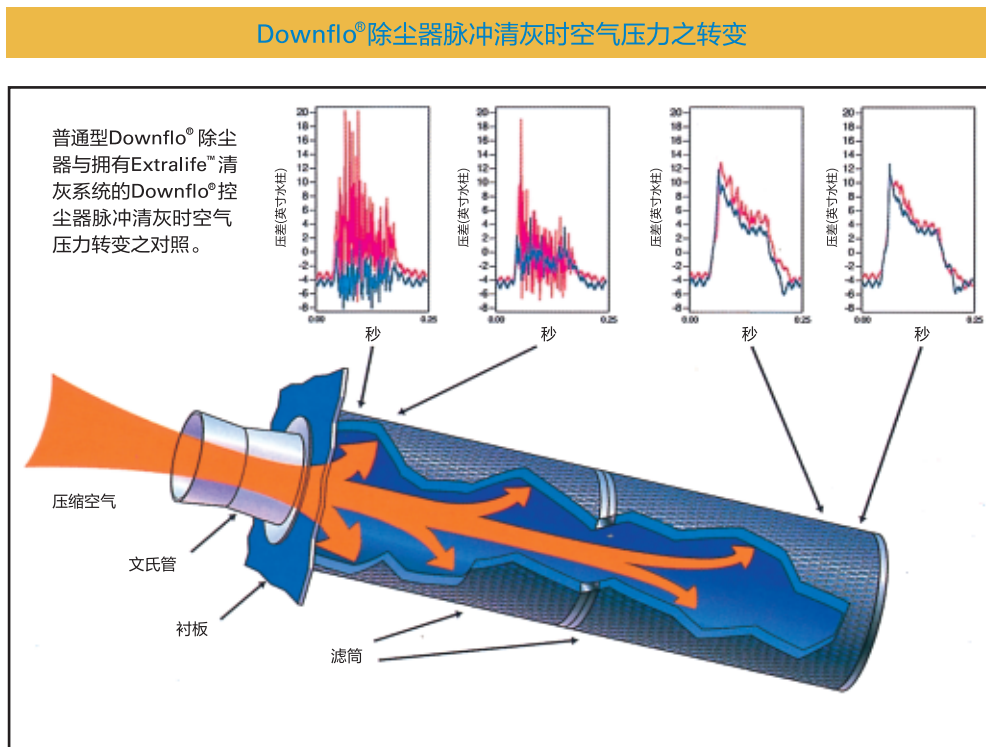
## Ultra-Web® Nanofiber 滤材

与传统圆型滤筒不同，DFO椭圆型滤筒与我们专利nanofiber滤材完美结合，可将更多尘粒捕集于滤筒表面。较普通滤材如：植物纤维Depth-loading cellulose，聚酯Polyester或混合cellulose/polyester blend而言，Ultra-Web® nanofiber滤材可过滤更多尘粒。



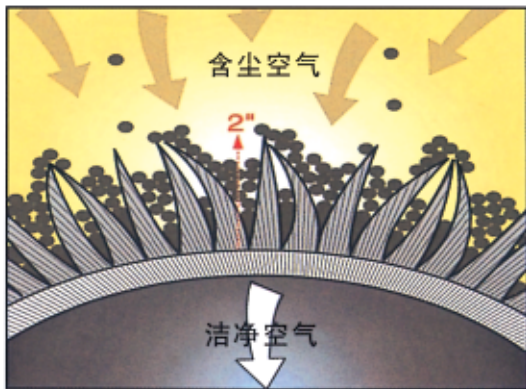
## 脉冲清灰技术

获得专利的Extralife™ 滤筒清灰系统使用经计算机优化的专有脉冲清灰技术，使除尘器清灰效率更高，滤筒寿命更长。图中红色曲线代表应用创新的Extralife™ 清灰系统，在Downflo®滤筒前端的脉冲压力；蓝色曲线代表普通滤筒式除尘器的脉冲压力，它产生的脉冲压力平均高出29%，令清灰效能更佳。当穿过第2个滤筒时的最高脉冲压力，仍可高达27英寸。



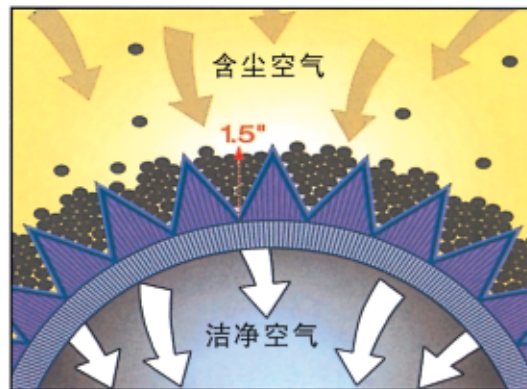


### 标准滤筒



图示：传统滤筒过滤介质的褶为2英寸

### DFO滤筒

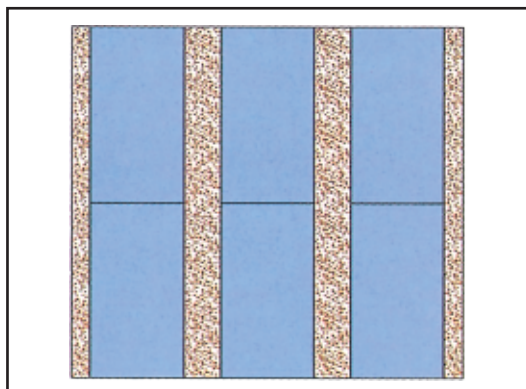


图示：Oval 1 滤筒过滤介质的褶只有1.5英寸

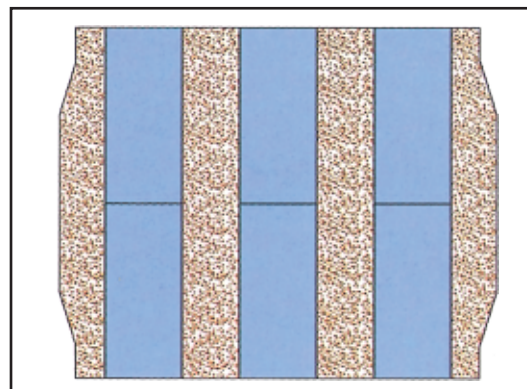
DFO的滤筒是崭新的设计。其过滤介质的褶只有1.5英寸(3.8厘米)长。与传统2英寸(5.1厘米)的褶相比，短褶壁比较坚固，且不易弯曲。因为弯曲的褶尖会将粉尘围起来，清灰时难以将粉尘去除。

专利的Extralife™ 清灰系统以及Ultra-Web® 介质完美的结合在一起。Ultra-Web® 介质上的nanofiber超微细纤维层的特点，可以捕集亚微米的颗粒，这样，就很容易形成一个便于清理的尘饼，使除尘器的除尘效果更加显著。

### 普通型除尘器



### DFO除尘器

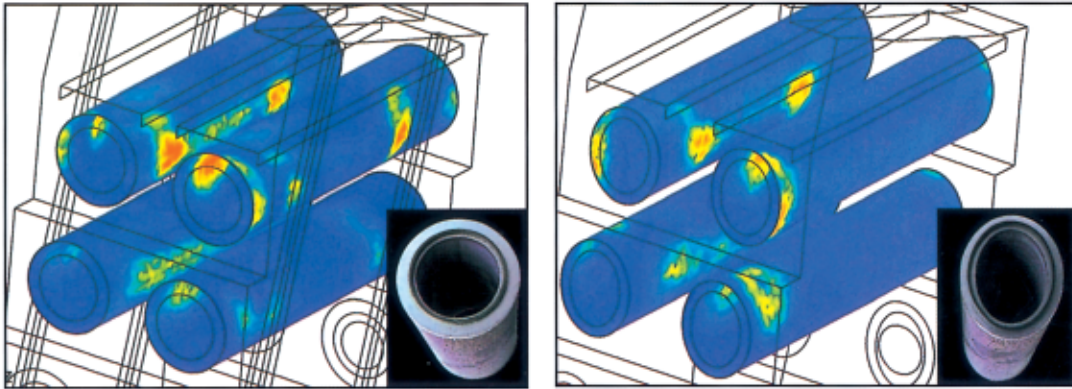


图示：除尘器含尘空气室的切面图

除尘器箱体进行了创新的设计，能将箱体内气流的速度降低。两侧之凸壁不但加固了箱体，且没有破坏箱体的整体性。滤筒的形状也从圆形改成了椭圆形。滤筒的流线型形状为滤筒之间提供了更多的空间，从而降低了气流的速率，减少了滤筒的潜在磨损。

普通型除尘器：7315CFM

DFO除尘器：914CFM



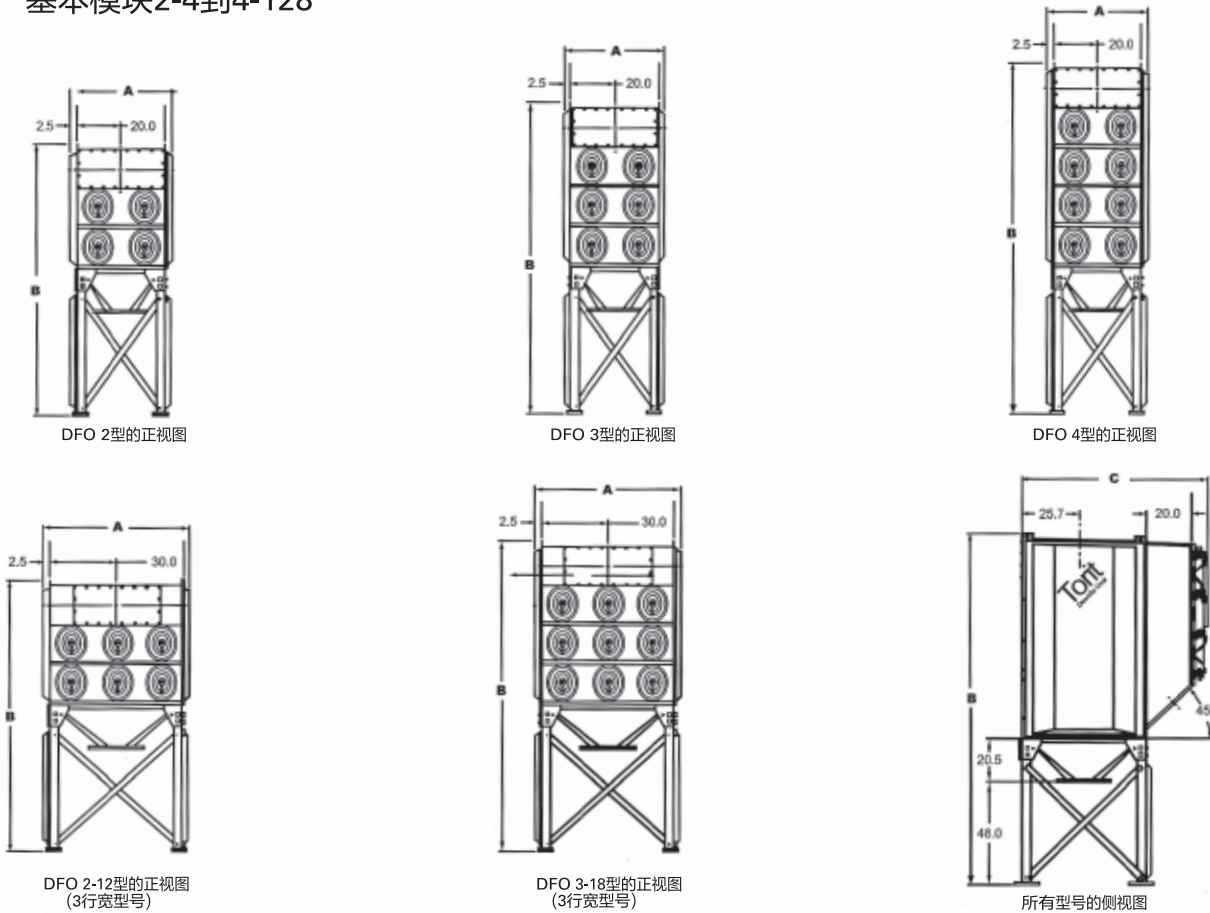
图示：从流体力学仿真软件中显示了DFO与普通16个滤筒之除尘器于滤筒表面之风速比较

在Fluent™\*型气流速率图中，红色表示为高速率区。DFO除尘器，虽然增加了25%的处理风量，但风速反而较慢，令介质的潜在磨损较低。

\* Fluent是Fluent公司的商标。

## DFO 除尘器规格尺寸

基本模块2-4到4-128



\* 说明：滤筒和脉冲清灰系统的优异清灰效率使得DFO除尘器的过滤效果优于其他滤材面积是其2倍的除尘器。除尘器的选型，请与 Torit DCE的销售代表联系

## Torit<sup>®</sup> DFO 除尘器规格尺寸

型号*	滤筒数	Ultra-Web 滤筒总过滤面积 ft <sup>2</sup> (m <sup>2</sup> )		电磁阀 数量	装运重量 lbs(Kg)		尺寸 in(mm)					
		A	B		C							
DFO 2 - 4	4	760	(71)	4	1,125	(506)	45.0	(1,143)	118.8	(3,016)	62.0	(1,575)
2 - 8	8	1,520	(141)	4	1,570	(707)	45.0	(1,143)	127.8	(3,246)	84.0	(2,134)
2 - 12	12	2,280	(212)	6	2,110	(950)	65.0	(1,651)	127.8	(3,246)	84.0	(2,134)
2 - 16	16	3,040	(283)	8	3,140	(1,413)	85.0	(2,159)	127.8	(3,246)	84.0	(2,134)
2 - 24	24	4,560	(424)	12	4,220	(1,899)	125.0	(3,175)	127.8	(3,246)	84.0	(2,134)
2 - 36	36	6,840	(636)	18	6,330	(2,849)	185.0	(4,699)	127.8	(3,246)	84.0	(2,134)
DFO 3 - 6	6	1,140	(106)	6	1,395	(628)	45.0	(1,143)	137.4	(3,489)	62.0	(1,575)
3 - 10	10	1,900	(176)	5	1,930	(869)	45.0	(1,143)	146.5	(3,721)	84.0	(2,134)
3 - 12	12	2,280	(212)	6	2,020	(909)	45.0	(1,143)	146.5	(3,721)	84.0	(2,134)
3 - 18	18	3,420	(318)	9	2,830	(1,274)	65.0	(1,651)	146.5	(3,721)	84.0	(2,134)
3 - 24	24	4,560	(424)	12	3,285	(1,478)	85.0	(2,159)	146.5	(3,721)	84.0	(2,134)
3 - 36	36	6,840	(636)	18	6,060	(2,727)	125.0	(3,175)	146.5	(3,721)	84.0	(2,134)
3 - 48	48	9,120	(848)	24	8,080	(3,636)	165.0	(4,191)	146.5	(3,721)	84.0	(2,134)
3 - 60	60	11,400	(1,056)	30	10,100	(4,545)	205.0	(5,207)	146.5	(3,721)	84.0	(2,134)
3 - 72	72	13,680	(1272)	36	12,120	(5,454)	245.0	(6,223)	146.5	(3,721)	84.0	(2,134)
DFO 4 - 16	16	3,040	(283)	8	2,410	(1,085)	45.0	(1,143)	165.1	(4,194)	84.0	(2,134)
4 - 32	32	6,080	(565)	16	4,165	(1,874)	85.0	(2,159)	165.1	(4,194)	84.0	(2,134)
4 - 48	48	9,120	(848)	24	7,436	(3,346)	125.0	(3,175)	165.1	(4,194)	84.0	(2,134)
4 - 64	64	12,160	(1131)	32	9,090	(4,090)	165.0	(4,191)	165.1	(4,194)	84.0	(2,134)
4 - 80	80	15,200	(1414)	40	10,960	(4,932)	205.0	(5,207)	165.1	(4,194)	84.0	(2,134)
4 - 96	96	18,240	(1696)	48	12,600	(5,670)	245.0	(6,223)	165.1	(4,194)	84.0	(2,134)
4 - 112	112	21,280	(1979)	56	14,500	(6,525)	285.0	(7,239)	165.1	(4,194)	84.0	(2,134)
4 - 128	128	24,320	(2262)	64	16,109	(7,249)	325.0	(8,255)	165.1	(4,194)	84.0	(2,134)

\* 第一个数字表示滤筒的层数，第二个数字表示滤筒的总数目



**DFO除尘器的维修和保养比较简便：**  
滤筒较轻，且易于拆卸，配上装有快速开关三叶旋钮之滤筒盖，使得更换更加简便。



**安装成本低：**  
DFO除尘器的安装简便、快捷。只要先将灰斗和支架装配起来，然后将箱体简单地放置在灰斗的上面，并用螺栓固定即可。

## 让Torit带给您低成本高效益的除尘器

除了增加25%的处理效率外，DFO除尘器更采用了新设计的支架和快速更换门，令安装、维修、保养和更换滤筒的成本低，有利于降低客户的成本。

- 降低每cfm的初始成本；
- 新滤筒更换少；
- 旧滤筒处理少；
- 系统易于安装；
- 维修、保养时间减短；

# 25%

## 更高效

### 主要特点：

Torit ΔP-C01控制器  
防积尘锥形尘斗  
快速开关滤筒盖  
多种进出口接管位置  
整体式起重吊耳  
4级地震支架

欲订购原装Torit-Built®滤筒及配件  
请拨打：8008201038（上海）  
8008100316（北京）

### 供选件和附件：

7种滤筒选择  
耐磨入口接口  
空气处理组合（AMM）  
延伸的含尘空气室（EDAP）  
Drum Sentry™ 尘桶满桶指示器  
寒冷气候下的配套元件  
寒冷气候下的重型配套元件  
配套风机-3, 5, 7½, 10, 15, 20, 30HP  
陡斜形尘斗  
调风阀组件  
排风室和排汽消声器  
泄爆门  
Photohelic®\*\*压差计  
防雨型Photohelic®压差计

Magnehelic®\*\*压差计  
NEMA4定时器组件（Timer Enclosure）  
旋转气锁及连接过渡  
操作平台  
保护性高度防腐油漆  
筒易备件包  
接地装置  
入口接管法兰  
灰斗插板阀组  
软管和208公升尘桶桶盖\*\*\*  
电磁阀组件（NEMA4, 9）

\* \*Photohelic®和Magnehelic®  
是Dwyer Instruments, Inc的注册商标。  
\*\*\*208公升尘桶不包括在内。  
以上资料如有修改，恕不另行通知。  
请与Torit DCE的销售代表联系。



## 唐纳森(中国)贸易有限公司

地址：上海市蒙自路763号丰盛创建大厦1座15楼  
电话：400-820-1038  
电邮：info.cn@donaldson.com  
[www.donaldson.cn](http://www.donaldson.cn)  
[shop.donaldson.com](http://shop.donaldson.com)