

Donaldson®
Torit®

Downflo® 除尘工作站

ULTRA-WEB®

高效率 超细纤维滤材 持久耐用



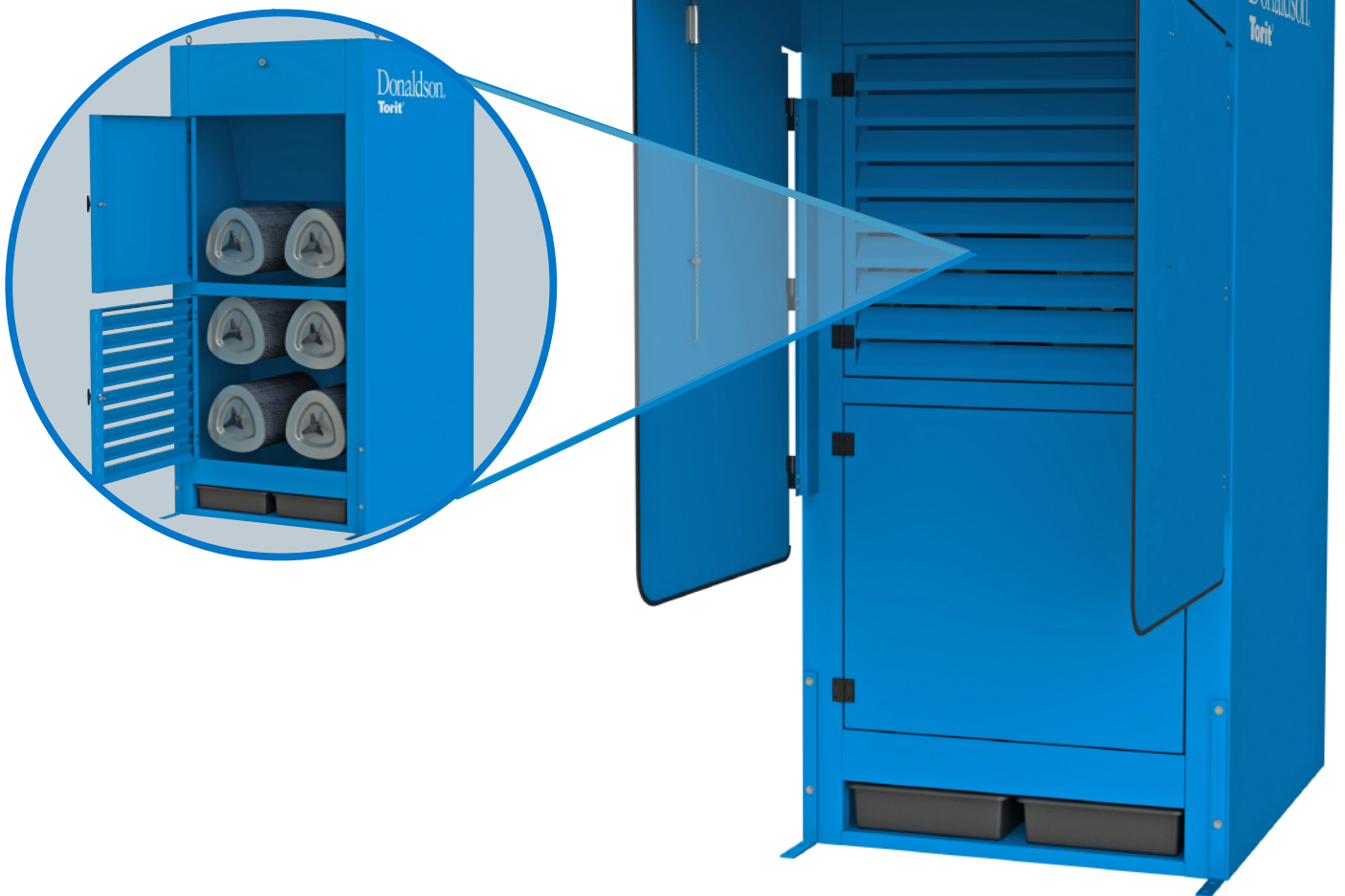
灵活的模块化集尘器

Downflo® 除尘工作站 (DWST) 适合安装于平坦车间地面上的任何位置, 对工人行动或视野不会造成任何障碍。整个工作站系列专为各工厂区内产生灰尘/或噪音的开放式研磨、喷砂、切削、批量混合配料或焊接等操作的区域量身打造。

Downflo® 工作站的优势体现于除尘器的独特设计和专利部件。DWST采用无横档设计, 配合Ultra-Web® 专有滤材, 在通常需要高效过滤和无横档结构的金属加工、木材加工和工艺应用中, 展现出出色性能。

Downflo® 工作站的特点

- 灵活的模块化独立式工作站
- Ultra-Web专利滤筒可更持久保持空气清洁
- 滤筒拆装简便, 无需工具
- 无需罩盖或管道
- 节能 – 循环使用清洁空气, 降低对昂贵空气补充的需求
- 无横档结构 – 更好地减少除尘器内部粉尘积聚
- 可上下互换的百叶窗式进风口

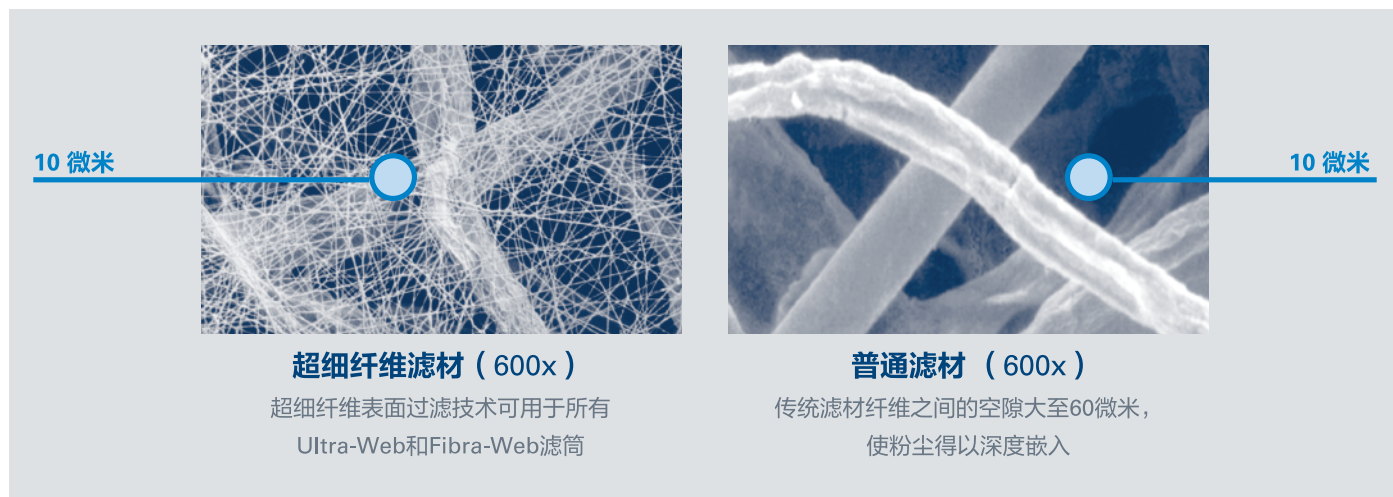


滤筒技术

高性能滤筒

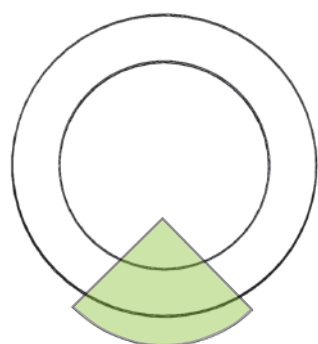
滤筒设计是唐纳森Torit全心投入技术研发的又一力证。

Ultra-Web® 过滤技术是唐纳森过滤器的与众不同之处。Ultra-Web超细纤维滤材使用直径0.2至0.3微米的纤维层，捕集滤材表面小于1微米的污染物。由此产生的尘饼可在除尘器自动喷吹周期中轻松清除，更长久地保持空气清洁。

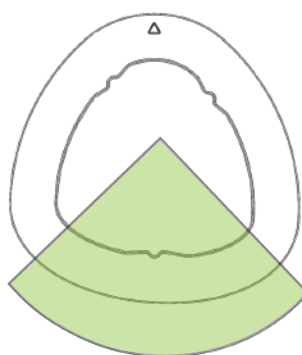


三角形滤筒

脉冲清洁除尘器的终极目标是去除气流中的污染物，将其排入尘桶中。独特的滤筒形状布置了更多的滤材在滤筒下方，便于脉冲清洁能量将反吹释放的粉尘导向最终去处 – 尘桶中！



25%
圆形滤筒



27%
三角形滤筒
与市面上的所有滤筒相比，三角形滤筒底部的滤材比一般传统滤筒更多。

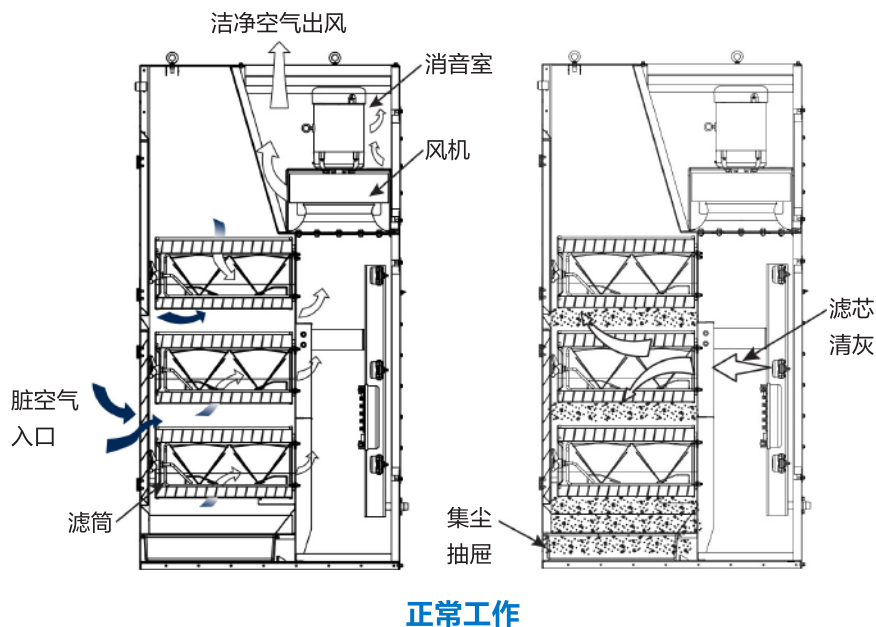
滤筒应用广泛

Downflo工作站与唐纳森Torit独特三角形滤筒相辅相成，成为一个独特的系统。选择唐纳森性能优异的滤筒系列，有效完善您的过滤解决方案。

机型与工作原理

DWST型号 4-1至6-4

- 8 个标准型号
- 支持定制尺寸
- 丰富的选项和配件



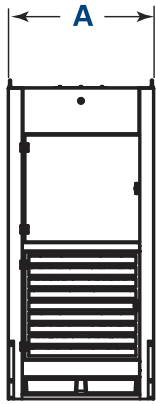
多种设计可选

DWST工作棚旨在清除工人呼吸区内漂浮的微细污染物，为金属加工、木工加工和工艺应用营造更洁净的作业环境。

型号*	侧护板遮篷	软体隔音帘	硬体隔音板
用途	基本的工作棚或罩盖布局	用于中度声音控制要求的轻型结构	用于严格声音控制要求的重型结构
DWST 4-1	45 x 36 x 90 (1143 x 914 x 2286 mm)	—	—
DWST 4-2	90 x 36 x 90 (2286 x 914 x 2286 mm)	90 x 90 x 90 (2286 x 2286 x 2286 mm)	90 x 90 x 90 (2286 x 2286 x 2286 mm)
DWST 4-3	—	135 x 90 x 90 (3429 x 2286 x 2286 mm)	135 x 90 x 90 (3429 x 2286 x 2286 mm)
DWST 4-4	—	180 x 90 x 90 (4572 x 2286 x 2286 mm)	180 x 90 x 90 (4572 x 2286 x 2286 mm)
DWST 4-5+	—	定制	定制
DWST 6-1	45 x 36 x 90 (1143 x 914 x 2286 mm)	67.5 x 90 x 90 (1715 x 2286 x 2286 mm)	—
DWST 6-2	90 x 36 x 90 (2286 x 914 x 2286 mm)	135 x 90 x 90 (3429 x 2286 x 2286 mm)	90 x 90 x 90 (2286 x 2286 x 2286 mm)
DWST 6-3	—	180 x 90 x 90 (4572 x 2286 x 2286 mm)	135 x 90 x 90 (3429 x 2286 x 2286 mm)
DWST 6-4	—	定制	180 x 90 x 90 (4572 x 2286 x 2286 mm)
DWST 6-5+	—	定制	定制

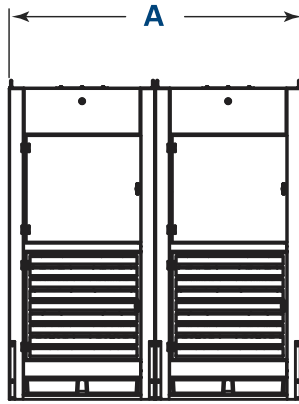
*尺寸为宽x进深x高，单位：英寸（毫米）

尺寸和规格



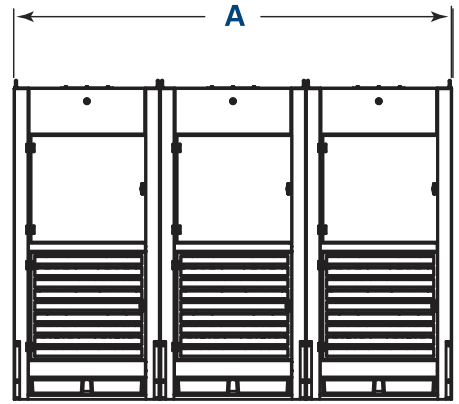
前视图

DWST 4-1, DWST 6-1



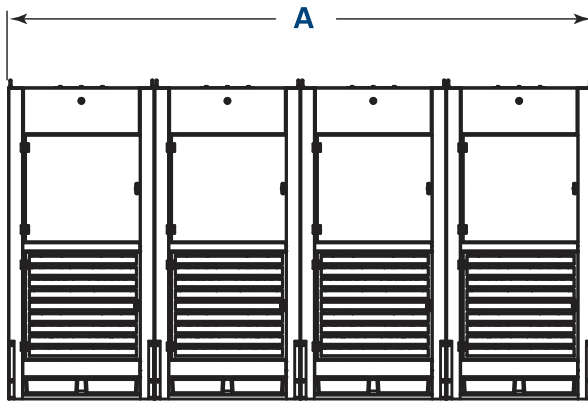
前视图

DWST 4-2, DWST 6-2



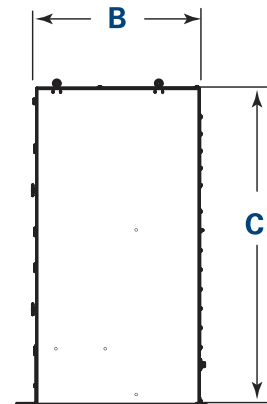
前视图

DWST 4-3, DWST 6-3



前视图

DWST 4-4, DWST 6-4



侧视图

所有型号

基本型号*	模块组合	名义风量**		滤筒数量	Ultra-Web 过滤面积		模块数量	阀的数量	集尘抽屉数量	装运重量		尺寸					
		cfm	m³/h		ft²	m²				lb	kg	A		B		C	
												in	mm	in	mm	in	mm
DWST 4-1		5800	9854	4	1016	94	1	4	2	1300	589.7	45.0	1143.0	51.1	1298	96.0	2438.4
	DWST 4-2	11600	19709	8	2032	189	2	8	4	2600	1179.3	90.0	2286.0	51.1	1298	96.0	2438.4
	DWST 4-3	17400	29563	12	3048	283	3	12	6	3900	1769.0	135.0	3429.0	51.1	1298	96.0	2438.4
	DWST 4-4	23200	39417	16	4064	378	4	16	8	5200	2358.7	180.0	4572.0	51.1	1298	96.0	2438.4
DWST 6-1		7000	11893	6	1524	142	1	6	2	1350	612.3	45.0	1143.0	51.1	1298	96.0	2438.4
	DWST 6-2	14000	23786	12	3048	283	2	12	4	2700	1224.7	90.0	2286.0	51.1	1298	96.0	2438.4
	DWST 6-3	21000	35679	18	4572	425	3	18	6	4050	1837.0	135.0	3429.0	51.1	1298	96.0	2438.4
	DWST 6-4	28000	47572	24	6092	566	4	24	8	5400	2449.4	180.0	4572.0	51.1	1298	96.0	2438.4

* 第一个数字表示单个模块中的滤筒个数，第二个数字表示模块的个数。

** 基于清洁滤筒。

应用

- 涂料
- 颜料
- 石灰石
- 玻璃
- 复合材料
- 陶瓷
- 玻璃纤维
- 花岗岩
- 木材
- 钢材
- 焊接
- 研磨
- 喷砂
- 砂磨
- 航空航天
- 金属制造
- 塑料



标准特点和设备选项

除尘器设计	标准	可选	喷涂系统	标准	可选
无横档结构 14 Gauge	X		内外均涂底漆，外表面面漆采用蓝色	X	
花板，底板 10 Gauge	X		定制颜色		X
高性能隔音翼型风机	X		电气控制、仪表和外壳		
铝制风机叶轮	X		IP55外壳内的固态计时器	X	
TEFC电机 – 4、5.5、7.5 kW, 60 Hz		X	Delta P或Delta P Plus控制箱		X
TEFC电机 – 4、5.5、7.5 kW, 50 Hz	X		Magnehelic®**压差表		X
全面泡沫隔音的风机室	X		工作棚选项		
压缩空气要求 – 50 PSIG	X		侧护板遮篷 – 喷漆钢结构侧护板可外摆90°		X
全衬垫消音清洁空气室	X		软板隔音帘 – 镀锌钢框架带透明PVC天花板和灰色 隔音侧护板		X
上下互换的百叶进风口		X	硬体隔音板		X
快速便利的滤筒拆装	X		噪音***		
隔音板		X	4 kW电源组件 – 75±3 dB(A) (清洁滤筒)		
镀锌钢板集尘抽屉	X		5.5 kW电源组件 – 75±3 dB(A) (清洁滤筒)		
一体式消音器	X		7.5 kW电源组件 – 75±3 dB(A) (清洁滤筒)		
消音室		X	进风侧均值 – 小于83 dB(A) (清洁滤筒)		
脚轮组件		X			
沉流式工作台组件		X			
袋出式 (滤筒和集尘抽屉适用)		X			
喷淋管接头	X				
喷淋系统组件		X			
滤筒					
Ultra-Web® (MERV* 15)	X				
Ultra-Tek® (MERV 12); Thermo-Web™ (MERV 14); Fibra-Web® (MERV 14); Ultra-Web SB (MERV 15); Torit-Tex™ (MERV 16), Ultra-Web® AS (MERV 15)		X			
HEPA/ASHRAE后过滤器		X			

* 该滤筒的最低效率报告值 (MERV) 已采用ASHRAE 52.2 (2007)测试标准，通过独立实验室测试确定。MERV等级是在118英尺 (36.0米) /分钟的迎面风速下，负荷达到4英寸 (101.6毫米) 水位标尺下确定的。滤筒的实际效率因具体的应用参数而异。粉尘浓度、气流、颗粒特性和脉冲清灰方法都会影响过滤效率。

** Magnehelic和Photohelic是Dwyer Instruments, Inc.的注册商标。

*** 声音测量值在自由场条件下测得，不考虑实际工作环境的影响。标准声压级噪音值在高度1.5米、距箱体四面各1米的操作位置处测得。



全面的产品支持

唐纳森的支持人员知识完备，只要您一个电话，随时为您排忧解难。

需要建议? 唐纳森针对诸多过滤应用领域提供专家支持。

需要滤芯? 部件库存90000件，迅速发货。

需要支持? 唐纳森提供全面保修，专设客服人员随时待命。



Donaldson
Torit[®]



全球支持

- 在37个国家拥有设施
- 41个制造厂和19个配送中心
- 销售办事处遍布全球

领先的技术

- 全球超过1,000名工程师和研发人员
- 创新除尘器和过滤器的系列齐全
- 上百种滤材配方

经验和服

- 专门技术和支援
- 滤材及备件可以迅速发运
- 已安装超过1,000,000套粉尘、烟雾和油雾集尘器

www.donaldson.cn

shop.donaldson.com



唐纳森(中国)贸易有限公司

地址：上海市蒙自路763号丰盛创建大厦1座15楼

电话：400-820-1038

电邮：info.cn@donaldson.com

