

Donaldson.  
Torit®

**COLECTORES DE POLVO  
DOWNFLO® WORKSTATION**

**ULTRA-WEB®**

High Efficiency **Fine Fiber Filters** Built to Last



# SUPERA TODOS LOS DEMÁS COLECTORES

Downflo® WorkStations (DWS) se ajusta a cualquier piso de la planta y no hay restricciones a los movimientos o visibilidad de los trabajadores. La amplia línea de WorkStations está diseñada específicamente para esas áreas de la planta donde las operaciones sucias y/o ruidosas están al aire libre—rectificado, lijado, astillado, mezcla discontinua o soldadura.

Las ventajas del Downflo WorkStation se encuentran en el diseño exclusivo del colector y en los propios componentes. Ofrece un diseño sin costuras en combinación con las medias filtrantes Ultra-Web® y la tecnología de limpieza ExtraLife™, que ofrece un rendimiento excepcional en aplicaciones de trabajo de metales, carpintería y proceso, donde una alta eficiencia de filtración son un requisito.

## CARACTERISITICAS DEL DOWNFLO WORKSTATION

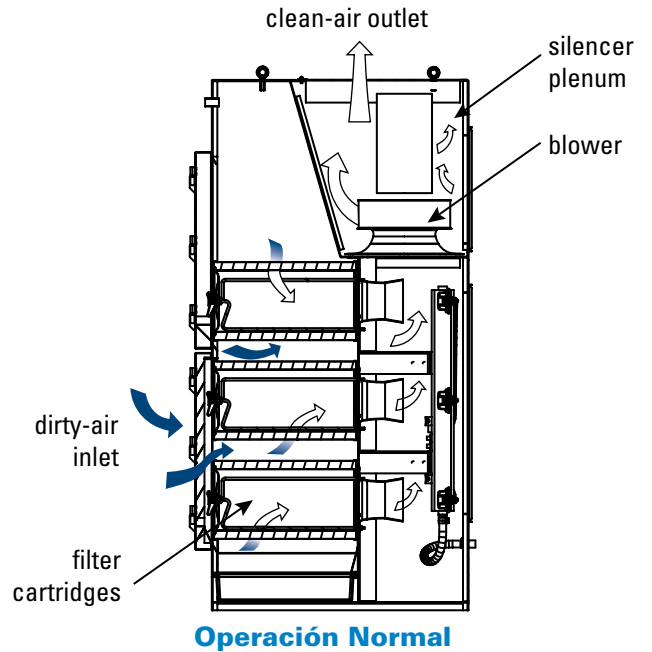
- Flexible, modular, estaciones de trabajo autónomas
- Los filtros de cartucho Ultra-Web patentados proporcionan aire más limpio durante más tiempo
- Fácil acceso al filtro que no requiere herramientas
- No necesita campanas ni ductería
- Ahorro de Energía – recircula el aire y reduce la necesidad de aire.
- Construcción sin bordes que minimiza la acumulación de polvo al interior
- Rejillas reversibles
- 10 años de garantía



# TAMAÑOS Y OPERACIONES

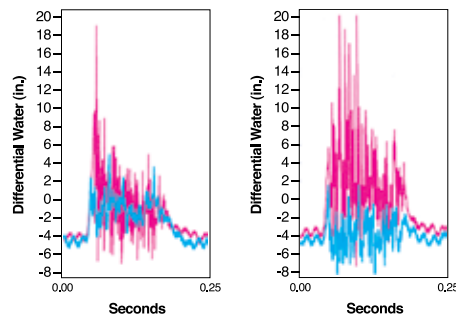
## MODELOS DWS 4-1 AL 6-4

- 8 tamaños estándar
- Tamaños personalizados disponibles



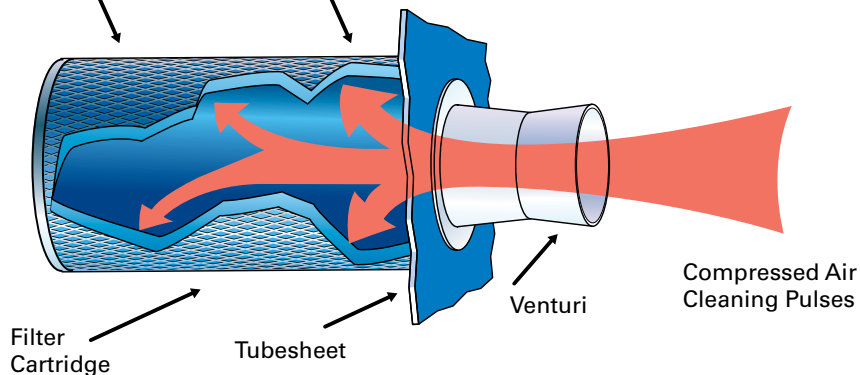
## TECNOLOGÍA DE LIMPIEZA DE PULSO

El Sistema de Limpieza de Filtros ExtraLife™ utiliza la tecnología de limpieza de pulso modelada por computadora para “pulsar” fácilmente cualquier polvo de la superficie del filtro, mejorando la eficiencia de filtración y prolongando la vida del filtro.



Gráfica de pulso producido por el Downflo estándar durante la limpieza de pulso en comparación con los gradientes producidos por un Downflo con el sistema de limpieza ExtraLife (rojo).\*

\* Las líneas rojas muestran el incremento de presión en la parte frontal del filtro del Downflo generado por el sistema ExtraLife. La línea azul muestra la señal del pulso de un colector de cartuchos estándar.

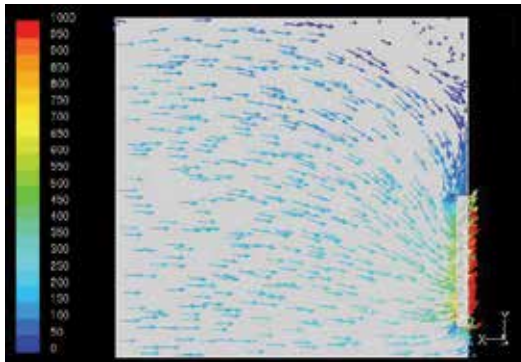


Gráfica de Presion del Pulso del Downflo

# DISEÑADO PARA UN DESEMPEÑO CONFIABLE

## CABINAS DEL DOWNFLO WORKSTATION

El sofisticado software de modelado de flujo de aire FLUENT®\*\* reveló que los paquetes de cabinas del DWS están diseñados para velocidades de captura adecuadas y consistentes en la apertura y en toda la cabina; un reflejo del compromiso de Donaldson Torit con la investigación y el desarrollo técnicos.



Sin desequilibrio del sistema  
 Sin turbulencia de aire  
 Sin puntos calientes  
 Ninguna corriente de aire no deseada dentro de la cabina que pueda alterar las condiciones de trabajo

Modelado de la cabina del flujo de aire FLUENT®

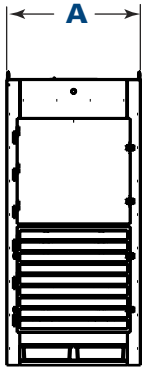
## MUCHAS OPCIONES DE DISEÑO

Las cabinas del DWS están diseñadas para remover los contaminantes transportados de la zona de respiración de los trabajadores y proporcionar un ambiente más limpio en la elaboración de metales, carpintería y las aplicaciones de proceso.

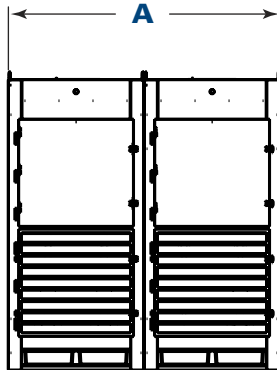
Modelos**	Toldo con Protectores Laterales	Cortinas de Pared Blanda para Soldadura	Cortinas Acusticas de Pared Blanda	Paneles Galvanizados Rígidos	Paneles Acusticos Rígidos
Proposito	Instalación básica de cabina/toldo	Estructura ligera para uso bajo condiciones de luz	Estructura ligera para control moderado de sonido	Estructura resistente/ paredes lisas para lavado fácil	Estructura resistente para alto control de sonido
DWS 4-1	45 x 36 x 90 (1143 x 914 x 2286 mm)	—	—	—	—
DWS 4-2	90 x 36 x 90 (2286 x 914 x 2286 mm)	90 x 90 x 90 (2286 x 2286 x 2286 mm)	90 x 90 x 90 (2286 x 2286 x 2286 mm)	90 x 90 x 90 (2286 x 2286 x 2286 mm)	90 x 90 x 90 (2286 x 2286 x 2286 mm)
DWS 4-3	—	135 x 90 x 90 (3429 x 2286 x 2286 mm)	135 x 90 x 90 (3429 x 2286 x 2286 mm)	135 x 90 x 90 (3429 x 2286 x 2286 mm)	135 x 90 x 90 (3429 x 2286 x 2286 mm)
DWS 4-4	—	180 x 90 x 90 (4572 x 2286 x 2286 mm)	180 x 90 x 90 (4572 x 2286 x 2286 mm)	180 x 90 x 90 (4572 x 2286 x 2286 mm)	180 x 90 x 90 (4572 x 2286 x 2286 mm)
DWS 4-5+	—	Personalizado	Personalizado	Personalizado	Personalizado
DWS 6-1	45 x 36 x 90 (1143 x 914 x 2286 mm)	67.5 x 90 x 90 (1715 x 2286 x 2286 mm)	67.5 x 90 x 90 (1715 x 2286 x 2286 mm)	—	—
DWS 6-2	90 x 36 x 90 (2286 x 914 x 2286 mm)	135 x 90 x 90 (3429 x 2286 x 2286 mm)	135 x 90 x 90 (3429 x 2286 x 2286 mm)	90 x 90 x 90 (2286 x 2286 x 2286 mm)	90 x 90 x 90 (2286 x 2286 x 2286 mm)
DWS 6-3	—	180 x 90 x 90 (4572 x 2286 x 2286 mm)	180 x 90 x 90 (4572 x 2286 x 2286 mm)	135 x 90 x 90 (3429 x 2286 x 2286 mm)	135 x 90 x 90 (3429 x 2286 x 2286 mm)
DWS 6-4	—	Custom	Custom	180 x 90 x 90 (4572 x 2286 x 2286 mm)	180 x 90 x 90 (4572 x 2286 x 2286 mm)
DWS 6-4+	—	Custom	Custom	Custom	Custom

\*FLUENT es una marca registrada de Fluent, Inc. \*\*Dimensiones están ancho x profundidad x altura en pulgadas (milímetros)

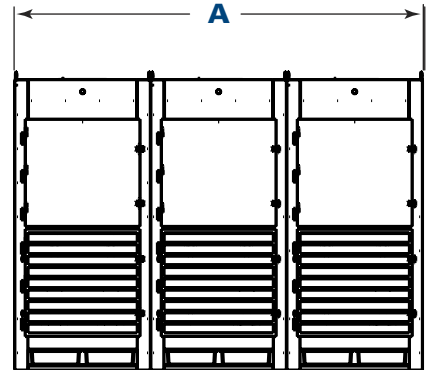
# DIMENSIONES & ESPECIFICACIONES



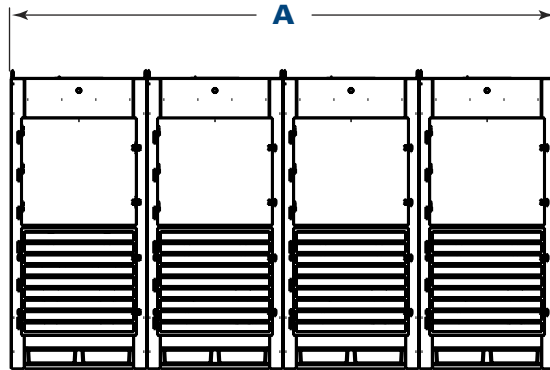
Front View  
DWS 4-1, DWS 6-1 - Models



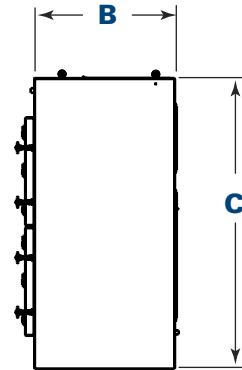
Front View  
DWS 4-2, DWS 6-2 - Models



Front View  
DWS 4-3, DWS 6-3 - Models



Front View  
DWS 4-4, DWS 6-4 - Models



Side View  
All Models

Modelo Base*	Ensamblado Modular	Flujo de Aire Nominal**		No. de Filtros	Área Filtrante Ultra-Web		No. de Módulos	No. de Válvula	No. de Cajones de Polvo	Peso de Envío		Dimensiones					
		cfm	m³/h		ft²	m²				lb	kg	A		B		C	
												in	mm	in	mm	in	mm
DWS 4-1		4,500	7,644	4	760	70.6	1	4	2	1300	589.7	45.0	1143.0	47.8	1214.1	96.0	2438.4
	DWS 4-2	9,000	15,288	8	1520	141.2	2	8	4	2600	1179.3	90.0	2286.0	47.8	1214.1	96.0	2438.4
	DWS 4-3	13,500	22,932	12	2280	211.8	3	12	6	3900	1769.0	135.0	3429.0	47.8	1214.1	96.0	2438.4
	DWS 4-4	18,000	30,576	16	3040	282.4	4	16	8	5200	2358.7	180.0	4572.0	47.8	1214.1	96.0	2438.4
DWS 6-1		5,500	9,343	6	1140	105.9	1	6	2	1350	612.3	45.0	1143.0	47.8	1214.1	96.0	2438.4
	DWS 6-2	11,000	18,685	12	2280	211.8	2	12	4	2700	1224.7	90.0	2286.0	47.8	1214.1	96.0	2438.4
	DWS 6-3	16,500	28,028	18	3420	317.7	3	18	6	4050	1837.0	135.0	3429.0	47.8	1214.1	96.0	2438.4
	DWS 6-4	22,000	37,370	24	4560	423.6	4	24	8	5400	2449.4	180.0	4572.0	47.8	1214.1	96.0	2438.4

\* El primer número indica el número de filtros en el módulo de poder, y el segundo número indica el número de módulos de poder.

\*\* Basado en filtros limpios.

# TECNOLOGÍA DE FILTROS DE CARTUCHO

## FILTROS DE ALTO DESEMPEÑO

El diseño de filtros Downflo Oval es otro indicativo del compromiso de Donaldson Torit con la investigación y desarrollo técnico. El factor distintivo en nuestros filtros es la tecnología de filtración Ultra-Web®. La media de fibras finas Ultra-Web utiliza una capa de fibras de 0.2 a 0.3 micrones en el diámetro para captura de contaminantes en la superficie de media menos de una micra de tamaño. El polvo resultante se elimina con facilidad durante los ciclos de limpieza automatizados del colector, proporcionando aire más limpio durante más tiempo, con una clasificación mínima de eficiencia MERV \*15 basada en los estándares de prueba ASHRAE 52.2-2007.

10 micras



**Media de Fibras Finas**  
(600x)

La tecnología de carga superficial de fibras finas está disponible en todos los cartuchos Ultra-Web y Fibra-Web filter.



**Media Filtrante Básica**  
(600x)

La media convencional tiene espacios superiores a 60 µm entre fibras, permitiendo la entrada de polvo profunda.

## FILTROS DE CARTUCHO PARA MUCHAS APLICACIONES

El Downflo WorkStation en conjunto con los filtros de cartucho unicos ovalados de Donaldson Torit son un sistema inmejorable. Elija entre nuestra línea superior de filtros para completar la solución más potente disponible para su aplicación.



# CARACTERÍSTICAS ESTÁNDAR & OPCIONES DISPONIBLES

Diseño de Colector	Std	Opc
Construcción sin Bordes Calibre 14	X	
Placa de Tubos con Base Calibre 10	X	
Ventiladores Acústicos de Alto Perfil Aerodinámico	X	
Ruedas de Ventilador de Aluminio	X	
Motores TEFC – 5, 7.5 HP, 60 Hz	X	
Motores TEFC – 4, 5.5 kW, 50 Hz		X
Compartimiento del ventilador con espuma silenciadora	X	
Sistema de Limpieza de Filtros ExtraLife™	X	
Se Requiere Aire Comprimido – 50 PSIG	X	
Aire Limpio y Totalmente Alineado y Silenciado	X	
Entrada de Rejilla Abierta Reversible		X
Fácil y Rápido Acceso al Filtro	X	
Panel Acústico		X
Dos Cajones de Polvo de Plástico por Power Mod	X	
Cajones de Polvo de Acero Galvanizado		X
Silenciador Integrado	X	
Silenciador de la Cámara		X
Paquetes de Caster		X
Juego de Banco de Descenso		X
Bag-Out Bag (Filtro y Cajón de Polvo)		X
Acoplamiento de Tubería del Rociador	X	
Ensamblaje del Paquete de Aspersores		X
<b>Filtros de Cartucho</b>		
Ultra-Web® (MERV 15)	X	
Ultra-Tek® (MERV 12); Thermo-Web™ (MERV 14); Fibra-Web® (MERV 14); Ultra-Web SB (MERV 15); Torit-Tex™ (MERV 16), Ultra-Web® AS (MERV 15)		X
Filtros Posteriores HEPA/ASHRAE		X

Sistema de Pintura	Std	Opt
Primado Int. y Ext., Superficies Exteriores en Azul	X	
Color Personalizado		X
<b>Controladores Electricos, Calibradores y Recintos</b>		
Temporizador de Estado Solido en el Gabinete NEMA 4	X	
Paneles de Control Delta P o Delta P Plus		X
Panel de Control IEC		X
Calibre Magnehelic®**		X
Calibre Photohelic®**		X
<b>Opciones de Cabina</b>		
Toldo con Protectores Laterales - Paneles laterales de Acero a 90°.		X
Cortinas de Pared Blandas para Soldadura - Marcos de acero galvanizado con techo de PVC transparente y paneles laterales de PVC translúcido azul aprobados para soldadura		X
Cortinas Acusticas de Pared Blanda - Marcos de acero galvanizado con techo de PVC transparente y paneles laterales acústicos grises		X
Paneles Galvanizados Rígidos		X
Paneles Acusticos Rígidos		X
<b>Paquetes de Iluminación de Cabina</b>		
• Luminarias Industriales		X
• Lentes de Luminarias a prueba de polvo		X
• Luminarias Empotrables		X
<b>Nivel de Sonido***</b>		
Paquetes de Energía 5 HP & 4 kW – 63 dB(A)		
Paquetes de Energía 7.5 HP & 5.5 kW – 68 dB(A)		
Pulso Promedio LAEq – 84-86 dB(A)		
<b>Garantía</b>		

\* El Valor Mínimo Reportado de Eficiencia (MERV) de este filtro se ha determinado mediante pruebas de laboratorio independientes utilizando los estándares de prueba ASHRAE 52.2 (2007). La clasificación MERV se determinó a una velocidad de 118 pies (36.0 metros) por minuto y la carga de hasta cuatro pulgadas (101.6 milímetros) de columna agua. La eficiencia real de cualquier cartucho de filtro variará de acuerdo con los parámetros específicos de la aplicación. La concentración de polvo, el flujo de aire, las características de las partículas y los métodos de limpieza del pulso afectan a la eficiencia de filtración.

\*\* Magnehelic y Photohelic son marcas registradas de Dwyer Instruments, Inc.

\*\*\* Las mediciones sonoras se realizaron en una cámara hemisférica y bajo condiciones de campo libre y no reflejan las influencias de los entornos operativos reales. Los niveles de presión acústica estándar se tomaron en una posición del operador de 1.5 m de altura y a 1 m de cada uno de los cuatro lados del gabinete.

## Soporte Global

- Instalaciones en 37 países
- 40 plantas de manufactura y 14 centros de distribución

## Tecnología Líder

- Más de 1,000 ingenieros y científicos en todo el mundo
- Amplia variedad de colectores y filtros innovadores
- Cientos de formulaciones de medias filtrantes

## Experiencia y Servicio

- Experiencia técnica y soporte
- Filtros y partes listas para enviar en menos de 24 horas

Llame a Donaldson® Torit® para obtener un aire más limpio hoy:

**+52 (449) 300 2442**

[Toritlatam.com](http://Toritlatam.com)

### Aviso Importante

Muchos factores más allá del control de Donaldson pueden afectar el uso y desempeño de los productos Donaldson en algunas aplicaciones, incluyendo las condiciones bajo las que el producto sea usado. Dado que estos factores están exclusivamente dentro del conocimiento y control del usuario, es esencial que el usuario evalúe los productos para determinar si el producto es apto para el propósito particular y adecuado para la aplicación del usuario. Todos los productos, especificaciones, disponibilidad e información están sujetas a cambios sin previo aviso y pueden variar por región y país.



Donaldson

Mejore significativamente el desempeño de su colector con las partes y filtros de reemplazo genuinas de Donaldson Torit **Llame A Donaldson Torit hoy +52 (449) 300 2442**

Donaldson Latinoamérica  
Av. Japón 303, Parque Ind. San Francisco, San Francisco de los Romo, Aguascalientes, México

[toritlatam.com](http://toritlatam.com)  
Tel +52(449)300-2442 (Latam)  
Tel 01 800 343 3639 (Mexico)  
[industrialair@donaldson.com](mailto:industrialair@donaldson.com)

**EXACTLY WHAT YOU NEED.™**

F118009 (08/17) Brochure Colectores de Polvo Downflo Workstation ©2017 Donaldson Company, Inc. Donaldson, Torit, Downflo, Ultra-Web, Fibra-Web, Ultra-Tek, Thermo-Web, Torit-Tex y el color azul son marcas de Donaldson Company, Inc. Todas las demás marcas pertenecen a sus respectivos dueños.