

## **DURA-LIFE™ – UN GRAN AVANCE PARA LOS USUARIOS DE BOLSAS**

Medios de bolsa de poliéster han sido históricamente producidos con un proceso de aguja que crea grandes poros donde el polvo puede incrustarse en la tela, inhibiendo la limpieza y reduciendo la vida de la bolsa. Los medios de la bolsa Dura-Life™ están diseñados con un proceso único de hidroenmarañamiento que utiliza agua para mezclar las fibras, lo que da como resultado:

- Un material más uniforme con un tamaño de poro más pequeño
- Mejor carga superficial de polvo que evita la penetración profunda en los medios
- Mejora de la limpieza de impulsos y menor caída de la presión de trabajo
- Bolsas con mayor duración y mayor valor

## **OBTENER AIRE MÁS LIMPIO**

- Los medios filtrantes de poliéster patentados Dura-Life™ diseñados con un proceso de hidroenmarañamiento único proporcionan la mejor combinación de eficiencia de filtración, flujo de aire y durabilidad

## **VIDA MÁS LARGA DEL FILTRO**

- Dos o tres veces más larga duración de la bolsa



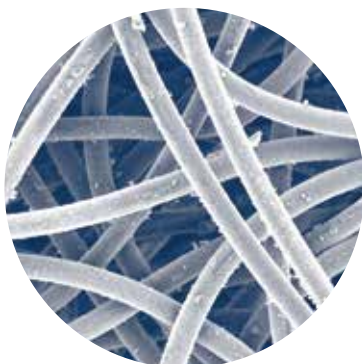
que el poliéster convencional al cambiar las bolsas debido a la caída de presión

- Mejor carga superficial de polvo para evitar la penetración profunda en los medios
- **DESEMPEÑO PREMIUM**
- La construcción de la costura térmica produce una costura con mayor confiabilidad y eficiencia
- Disponible en una amplia variedad de configuraciones y longitudes superior e inferior
- Las opciones incluyen cables de tierra, puños de abrasión y anillos de expansión.

## **APLICACIONES**

- Aplicaciones de uso general, incluyendo aquellas que requieren una liberación mejorada del polvo

Disponible como reemplazo para muchas marcas populares de colectores de bolsas.



**Bolsa Dura-Life™ – Lado Limpio de Aire (300x)**



**Bolsa de Polyester – Lado Limpio del Aire (300x)**

## ESPECIFICACIONES DE MEDIA

Tecnología de Bolsa:	Filtro de poliéster hidroenmarañado
Sustrato:	Dura-Life™ poliéster
Peso de la Tela:	10.5 oz/yd <sup>2</sup> (339.0-355.9 g/m <sup>2</sup> )
Espesor	0.058-0.068 pulgadas (1.5-1.7 mm)
Permeabilidad(cfm @ 0.5 "wg)	35-40

## DATOS DE COMPATIBILIDAD

Temperatura de funcionamiento máxima	275°F, 135°C
Temperatura máxima de sobretensión	300°F, 149°C
Resistencia a la abrasión	Bueno
Resistencia alcalina	Justa
Resistencia química***	Justa
Sujeto a hidrólisis**	Si

## CONFIGURACIONES

Modelos de Colectores	Área de Filtración		Diámetro Externo		Longitud'		Anchura plana	
	ft'	m <sup>2</sup>	in	mm	in	mm	in	mm
Dalamic® Cased – x/x/10	10.8	1.0			40	1016	19.5	495.3
Dalamic Cased – x/x/15	16.1	1.5			59	1499	19.5	495.3
Dalamic Insertable – 4/7 - 21/7	7.5	0.7			28	711	19.5	495.3
Dalamic Insertable – 5/12 - 50/12	13.5	1.25			49	1245	19.5	495.3
Dalamic Insertable – 6/10 - 30/10	10.8	1.0			40	1016	19.5	495.3
Dalamic Insertable – 9/15 - 60/15	16.1	1.5			59	1499	19.5	495.3
Dalamic Unit – DU 7, 14	7.5	0.7			28	711	19.5	495.3
Dalamic Unit – DU 10, 20	10.8	1.0			40	1016	19.5	495.3
Dalamic Unit – DU 30-D225	16.1	1.5			59	1499	19.5	495.3
HP Baghouse – HPH, HPT, HPW	10.2	1.0	3 x 6.6	76.2 x 167.64	99	2515	7.26	184.4
HPB Baghouse	7.1	0.7	4.5	114.30	73	1854	7.07	179.6
	9.4	0.9	4.5	114.30	97	2464	7.07	179.6
	11.8	1.1	4.5	114.30	121	3073	7.07	179.6
MB Baghouse – MBT, MBW	8.0	0.7	6.14	155.96	60	1524	9.64	244.9
	9.6	0.9	6.14	155.96	72	1829	9.64	244.9
	12.8	1.2	6.14	155.96	96	2348	9.64	244.9
	16.0	1.5	6.14	155.96	120	3048	9.64	244.9
	19.2	1.8	6.14	155.96	144	3658	9.64	244.9
PJ & PJD Baghouse – PJ, PJD	7.6	0.7	4.85	123.19	77	1956	7.62	193.6
	10.1	1.0	4.85	123.19	101	2565	7.62	193.6
	12.7	1.2	4.85	123.19	125	3175	7.62	193.6
	15.2	1.4	4.85	123.19	149	3785	7.62	193.6
RF Baghouse	7.6	0.7	3 x 6.6	76.2 x 167.64	75	1905	7.26	184.4
	10.1	1.0	3 x 6.6	76.2 x 167.64	99	2615	7.26	184.4
	12.7	1.2	3 x 6.6	76.2 x 167.64	123	3124	7.26	184.4
	15.2	1.4	3 x 6.6	76.2 x 167.64	147	3734	7.26	184.4
RJ Baghouse	7.2	0.7	16.25 x 4.12	412.8 x 104.6	30	762	16.75	425.5
	10.3	1.0	16.25 x 4.12	412.8 x 104.6	43	1092	16.75	425.5
	12.9	1.2	16.25 x 4.12	412.8 x 104.6	54	1372	16.75	425.5
	15.8	1.5	16.25 x 4.12	412.8 x 104.6	66	1676	16.75	425.5
	18.7	1.7	16.25 x 4.12	412.8 x 104.6	78	1981	16.75	425.5
	21.6	2.0	16.25 x 4.12	412.8 x 104.6	90	2286	16.75	425.5
	24.4	2.3	16.25 x 4.12	412.8 x 104.6	102	2591	16.75	425.5
	30.2	2.8	16.25 x 4.12	412.8 x 104.6	126	3200	16.75	425.5
	35.9	3.3	16.25 x 4.12	412.8 x 104.6	150	3810	16.75	425.5

## LIMPIEZA Y ELIMINACIÓN DE BOLSAS

Para el cumplimiento ambiental, es altamente recomendable consultar las guías federales, estatales y locales de protección del medio ambiente para determinar el impacto del lavado o eliminación de bolsas sucias. Muchos polvos de la industria son peligrosos para nuestro medio ambiente y están regulados por los estándares de calidad del aire y por los estándares nacionales y locales de agua durante la eliminación.

\* Redondeado a la pulgada más cercana (mm)

\*\* Las condiciones ambientales que implican combinaciones de alta temperatura, material corrosivo y humedad pueden reducir la resistencia del medio. La reducción de la resistencia de los medios puede comprometer la integridad y el rendimiento de la bolsa.

\*\*\* Una combinación de productos químicos puede alterar la resistencia de la fibra al nivel de rendimiento especificado. El ataque químico puede comprometer la integridad y el rendimiento de la bolsa.

### Aviso Importante

Muchos factores más allá del control de Donaldson pueden afectar el uso y desempeño de los productos Donaldson en algunas aplicaciones, incluyendo las condiciones bajo las que el producto sea usado.

Dado que estos factores están exclusivamente dentro del conocimiento y control del usuario, es esencial que el usuario evalúe los productos para determinar si el producto es apto para el propósito particular y adecuado para la aplicación del usuario. Todos los productos, especificaciones, disponibilidad e información están sujetas a cambios sin previo aviso y pueden variar por región y país.



Mejore significativamente el desempeño de su colector con las partes y filtros de reemplazo genuinas de Donaldson Torit **Llame A Donaldson Torit hoy +52 (449) 300 2442**

Donaldson Latinoamérica  
Av. Japón 303, Parque Ind. San Francisco, San Francisco de los Romo, Aguascalientes, México

**toritlatam.com**  
Tel +52(449)300-2442 (Latam)  
Tel 01 800 343 3639 (Mexico)  
industrialair@donaldson.com

### EXACTLY WHAT YOU NEED.™

F118104 ESP (09/17) Dura-Life Polyester Bag Filters ©2017 Donaldson Company, Inc.

Donaldson, Torit, PowerCore y el color azul son marcas de Donaldson Company, Inc. Todas las demás marcas pertenecen a sus respectivos dueños.