

- Su membrana de PTFE, lisa e hidrofóbica, proporciona una excelente liberación de partículas durante la limpieza del pulso.
- Clasificación de eficiencia de filtración MERV* 16 según ASHRAE 52.2-2007
- Los cartuchos Torit-Tex CD y HCD son conductivos.**
- Torit-Tex HCD es para uso en temperaturas más altas hasta 275 ° F / 135 ° C
- Muy buena tolerancia química**

APLICACIONES

- Altamente recomendado para procesos químicos, alimentarios e industriales cuando la contaminación del producto debe minimizarse.
- Excelente rendimiento en aplicaciones húmedas, higroscópicas y aglomerantes donde se sugiere el uso de una membrana de PTFE.
- Torit-Tex CD y HCD se recomiendan para condiciones en las que las cargas electrostáticas pueden ser peligrosas

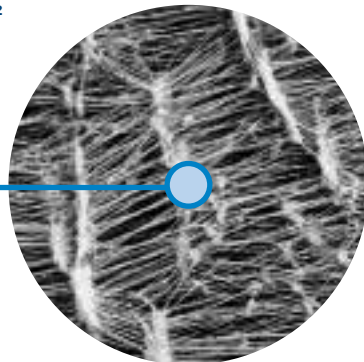


Cartucho Torit-Tex

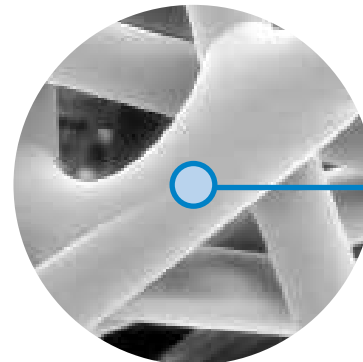
SEM IMAGES²

1 micra = 1/25,400 de una pulgada
(1/1000 de un milímetro)

10 micras



Media Torit-Tex (600x)



10 micras

Media Spunbond (600x)

† Scanning Electron Microscope

* Consulte el Valor de notificación de eficiencia mínima en la página 2.

** Consulte la información técnica en la página 2.

ESPECIFICACIONES

COMPOSICIÓN DE MEDIA	
Sustrato	Membrana superficial de PTFE con diámetros medios de fibra de 0.2 µm Sustrato de poliéster spunbond calandrado con un diámetro de fibra promedio de 14 µm
Composición de Media Conductiva	Membrana de superficie de PTFE Poliéster spunbond impregnado de carbono

CONSTRUCCIÓN DEL CARTUCHO	
Construcción Estándar	Forro de metal galvanizado 60% de área abierta Tapas de metal galvanizado Junta de uretano estándar o junta especial de alta temperatura
Conductividad por Torit-Tex CD y HCD	Resistencia nivel 10' OHM
Opciones	Forro de acero inoxidable y tapas de los extremos Junta de EPDM

DATOS DE COMPATIBILIDAD DE MEDIA		
Resistencia Temperatura	STD 200°F CD 93°C	HCD 275°F 135°C
Absorción de Humedad**	Maximo 0.5% @ 70°F (21°C) y 65% RH	
Tolerancia Química***	Ácidos→Bueno Bases→Bueno	Oxidantes→Bueno Solventes→Bueno
Resistencia Abrasión	Bueno por TAPPI 476 (Método Taber)	

EFICIENCIA DE MEDIA	
U.S. Eficiencia	MERV* 16 por ASHRAE 52.2-2007

CONFIGURACIONES

Modelos	Área Filtrante		Pliegue		Dimensiones		Torit-Tex	Torit-Tex CD	Torit-Tex HCD
	ft²	m²	in	mm	in	mm			
BinVent (TBV)	67.0	6.2	1.5	38.1	12.74 x 26.0	323.6 x 660.4	•	•	
Downdraft Bench	74.0	6.9	1.5	38.1	12.8 x 26.0	326.0 x 660.4	•	•	•
Downflo® (DF)	67.0	6.2	1.5	38.1	11.7 x 26.0	298.0 x 660.4	•	•	
Downflo II (DFT)	74.0	6.9	1.5	38.1	12.8 x 26.0	326.0 x 660.4	•	•	•
Downflo Oval (DFO)	69.0	6.4	1.5	38.1	11.4 x 14.4 x 26.0	288.5 x 364.7 x 660.4	•	•	•
Downflo® Evolution (DFE)	74.0	6.9	1.5	38.1	13.7 x 13.7 x 26.0	349.1 x 349.1 x 660.4	•		
Downflo WorkStation (DWS)	69.0	6.4	1.5	38.1	11.4 x 14.4 x 26.0	288.5 x 364.7 x 660.4	•	•	•
Downflo (SDF)	38.0	3.5	1.5	38.1	9.2 x 22.3	234.0 x 566.2	•	•	
Downflo Containment System (DCS)	69.0	6.4	1.5	38.1	11.4 x 14.4 x 26.0	288.5 x 364.7 x 660.4	•	•	•
Environmental Control Booth (ECB)	67.0	6.2	1.5	38.1	12.74 x 26.0	323.6 x 660.4	•		
MTD	67.0	6.2	1.5	38.1	12.74 x 26.0	323.6 x 660.4	•	•	
TD Large	67.0	6.2	1.5	38.1	12.74 x 26.0	323.6 x 660.4	•	•	
TD Small	25.0	2.3	1.1	27.9	7.9 x 16.0	201.4 x 406.4	•	•	

* El valor mínimo de notificación de eficiencia (MERV) de este cartucho de filtro se ha determinado mediante pruebas de laboratorio independientes utilizando los estándares de prueba ASHRAE 52.2 (2007). La clasificación de MERV se determinó a una velocidad nominal de 118 pies por minuto (36,0 metros por minuto) y cargó un medidor de agua de hasta cuatro pulgadas (101,6 milímetros). La eficacia real de cualquier cartucho de filtro variará de acuerdo con los parámetros específicos de la aplicación. La concentración de polvo, el flujo de aire, las características de las partículas y los métodos de limpieza del pulso afectan la eficiencia de la filtración.

** Las condiciones ambientales que incluyen combinaciones de alta temperatura, material corrosivo y humedad pueden reducir la resistencia de los medios. La reducción de la resistencia de los medios puede comprometer la integridad y el rendimiento de los cartuchos.

Aviso Importante

Muchos factores más allá del control de Donaldson pueden afectar el uso y desempeño de los productos Donaldson en algunas aplicaciones, incluyendo las condiciones bajo las que el producto sea usado. Dado que estos factores están exclusivamente dentro del conocimiento y control del usuario, es esencial que el usuario evalúe los productos para determinar si el producto es apto para el propósito particular y adecuado para la aplicación del usuario. Todos los productos, especificaciones, disponibilidad e información están sujetas a cambios sin previo aviso y pueden variar por región y país.



Mejore significativamente el desempeño de su colector con las partes y filtros de reemplazo genuinas de Donaldson Torit **Llame A Donaldson Torit hoy +52 (449) 300 2442**

Donaldson Latinoamérica
Av. Japón 303, Parque Ind. San Francisco, San Francisco de los Romo, Aguascalientes, México

toritlatam.com
Tel +52(449)300-2442 (Latam)
Tel 01 800 343 3639 (Mexico)
industrialair@donaldson.com

EXACTLY WHAT YOU NEED.™

F118120 (10/17) Torit-Tex Cartridge ©2017 Donaldson Company, Inc.

Donaldson, Torit, Torit-Tex, Downflo y el color azul son marcas de Donaldson Company, Inc. Todas las demás marcas pertenecen a sus respectivos dueños.